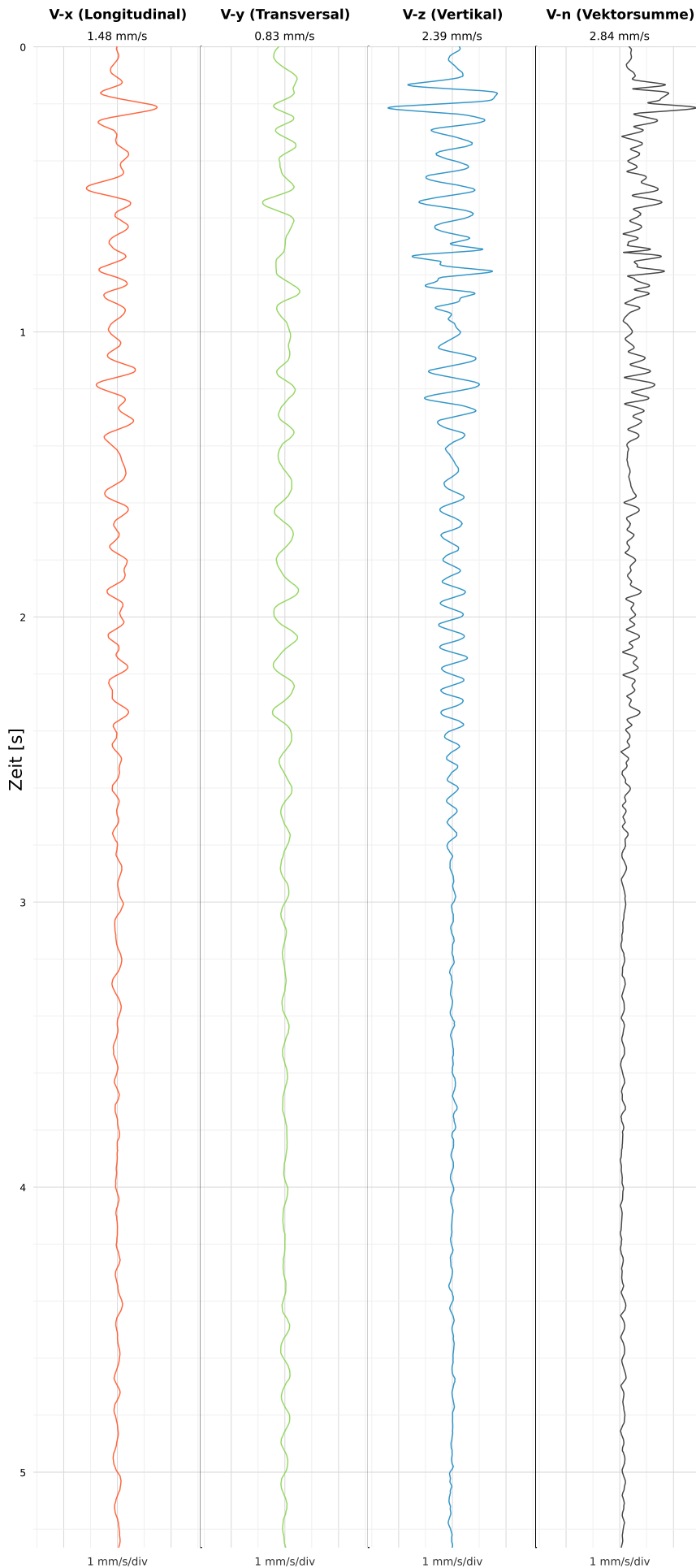


SCHWINGGESCHWINDIGKEIT



DATEI: 2493-PG4-18052026-191613_raw.csv

Aufzeichnungsdauer: 5.26 s | Abtastrate: 1000 Hz

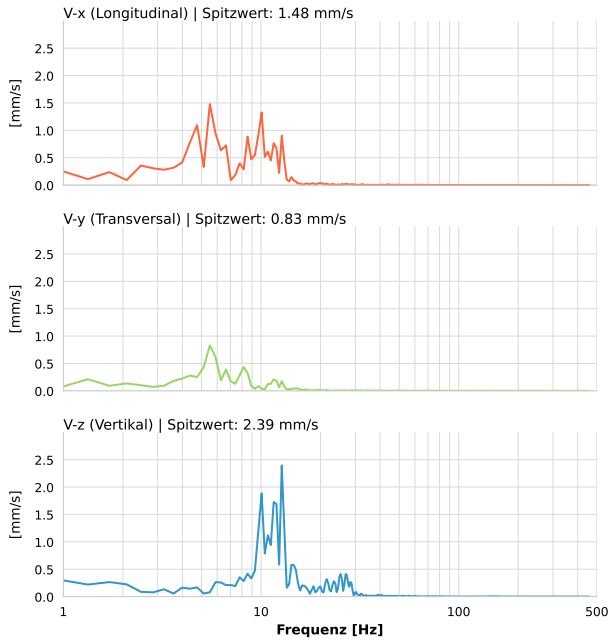
Datum:	18.05.2026
Zeit:	19:16:13
Event-ID:	2493-PG4-18052026-191613
Kalibrier Datum:	12.07.2025

Spitzwerte

V-x (Longitudinal)	V-y (Transversal)	V-z (Vertikal)
1.48 mm/s	0.83 mm/s	2.39 mm/s
5.7 Hz	5.7 Hz	12.7 Hz
29.57% von Limit	16.59% von Limit	42.13% von Limit

V-n (Vektorsumme): 2.84 mm/s

SPEKTRALANALYSE - KOMPONENTEN FFT



Kanal	Spitzwert	Spektrum 25%	Spektrum 50%	Spektrum 75%
X	1.48 mm/s	5.5 Hz	8.5 Hz	11.6 Hz
Y	0.83 mm/s	5.1 Hz	6.6 Hz	12.0 Hz
Z	2.39 mm/s	10.1 Hz	12.7 Hz	21.5 Hz

SPEKTRALANALYSE - FFT (DIN 4150-3)

