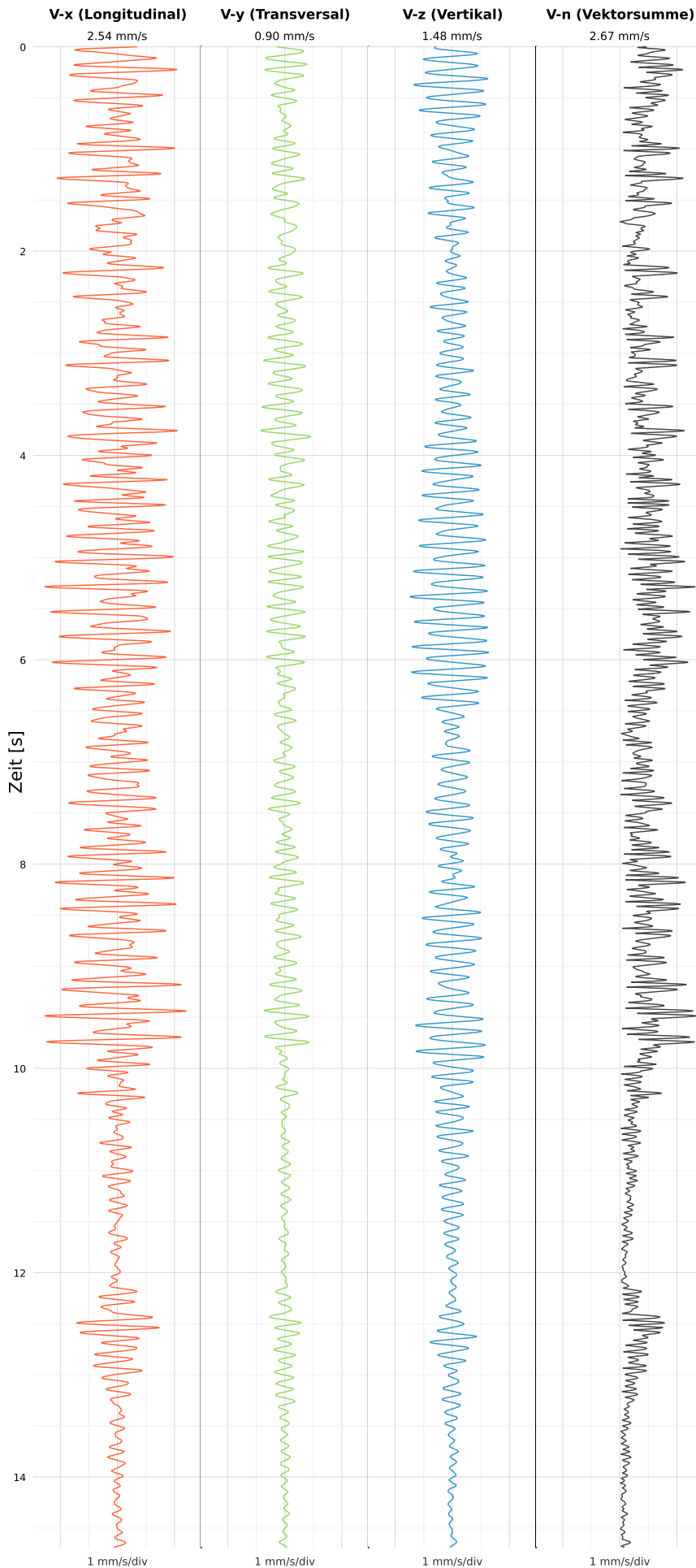


SCHWINGGESCHWINDIGKEIT



DATEI: 2493-PG4-13052026-090320_raw.csv

Aufzeichnungsdauer: 14.69 s | Abtastrate: 1000 Hz

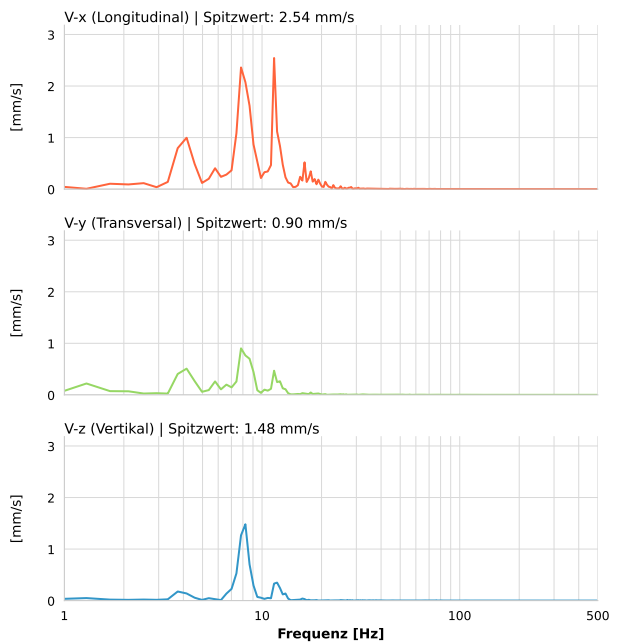
Datum:	13.05.2026
Zeit:	11:03:20
Event-ID:	2493-PG4-13052026-090320
Kalibrier Datum:	12.07.2025

Spitzwerte

V-x (Longitudinal)	V-y (Transversal)	V-z (Vertikal)
2.54 mm/s	0.90 mm/s	1.48 mm/s
7.7 Hz	8.7 Hz	8.2 Hz
50.88% von Limit	18.05% von Limit	29.62% von Limit

V-n (Vektorsumme): 2.67 mm/s

SPEKTRALANALYSE - KOMPONENTEN FFT



Kanal	Spitzwert	Spektrum 25%	Spektrum 50%	Spektrum 75%
X	2.54 mm/s	7.8 Hz	9.1 Hz	12.3 Hz
Y	0.90 mm/s	5.8 Hz	8.2 Hz	11.5 Hz
Z	1.48 mm/s	7.8 Hz	8.2 Hz	11.9 Hz

SPEKTRALANALYSE - FFT (DIN 4150-3)

