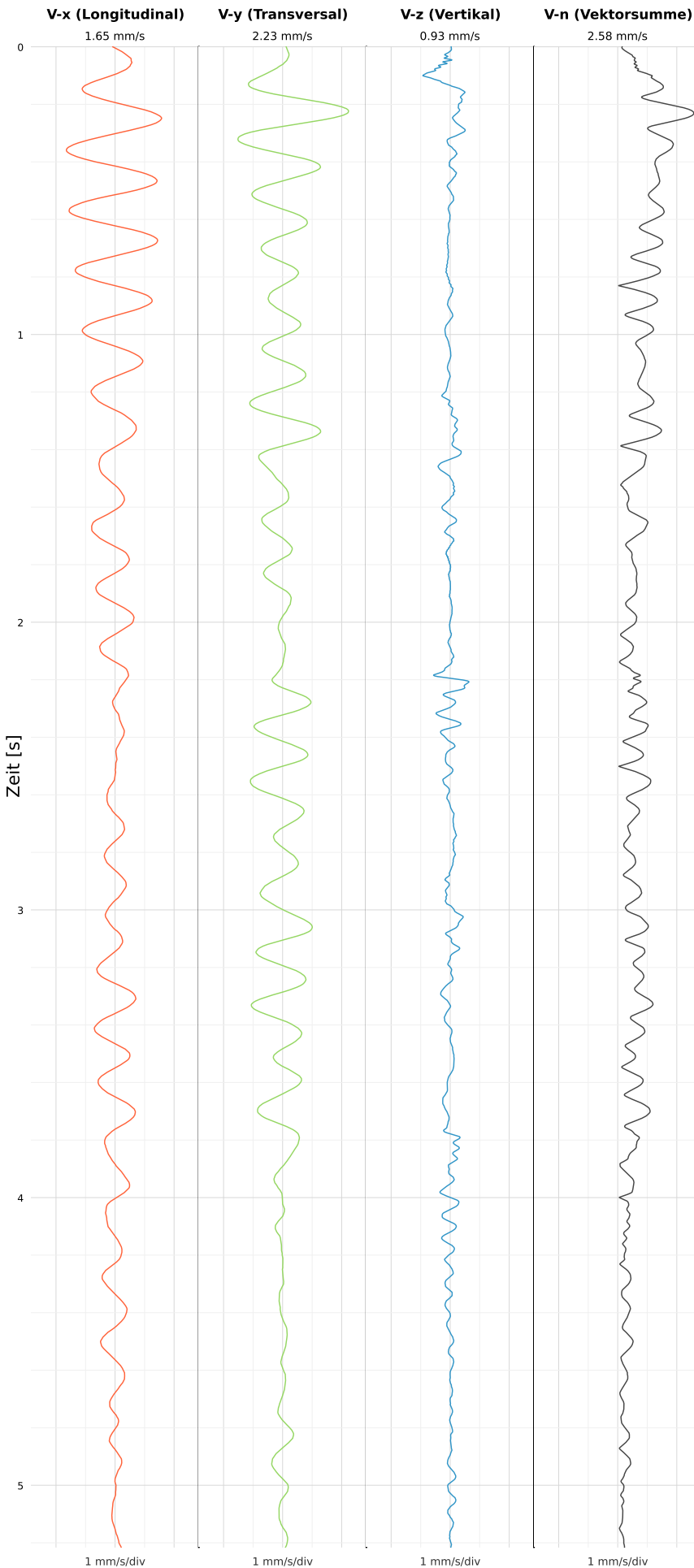


# Einzelereignisprotokoll gemäß DIN 4150-3

Triaxiale MEMS-MQTT Messtechnik VSEW-MK4

Rhönhallenstraße 6

## SCHWINGGESCHWINDIGKEIT



DATEI: 2434-10062026-103108\_raw.csv

Aufzeichnungsdauer: 5.22 s | Abtastrate: 1000 Hz

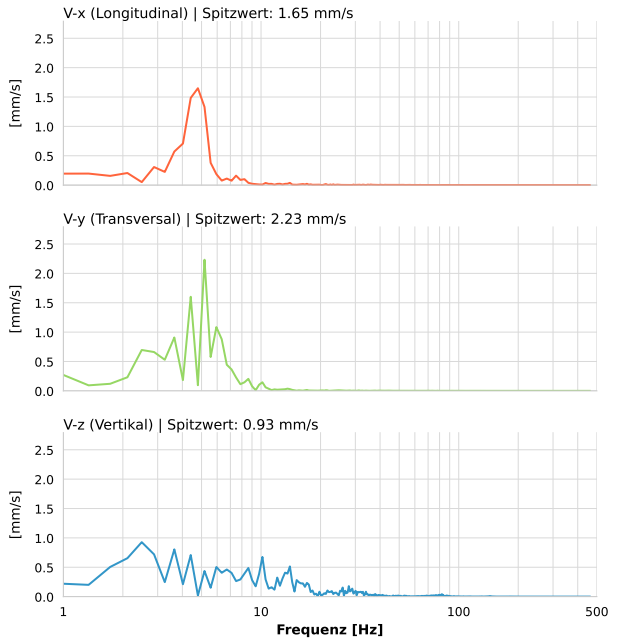
Datum:	10.06.2026
Zeit:	10:31:08
Event-ID:	2434-10062026-103108
Kalibrier Datum:	10.07.2025

### Spitzwerte

V-x (Longitudinal)	V-y (Transversal)	V-z (Vertikal)
1.65 mm/s	2.23 mm/s	0.93 mm/s
4.6 Hz	5.4 Hz	12.7 Hz
32.99% von Limit	44.65% von Limit	16.36% von Limit

V-n (Vektorsumme): 2.58 mm/s

## SPEKTRALANALYSE - KOMPONENTEN FFT



Kanal	Spitzwert	Spektrum 25%	Spektrum 50%	Spektrum 75%
X	1.65 mm/s	4.0 Hz	4.8 Hz	5.6 Hz
Y	2.23 mm/s	3.6 Hz	5.2 Hz	6.3 Hz
Z	0.93 mm/s	4.4 Hz	10.2 Hz	21.3 Hz

## SPEKTRALANALYSE - FFT (DIN 4150-3)

