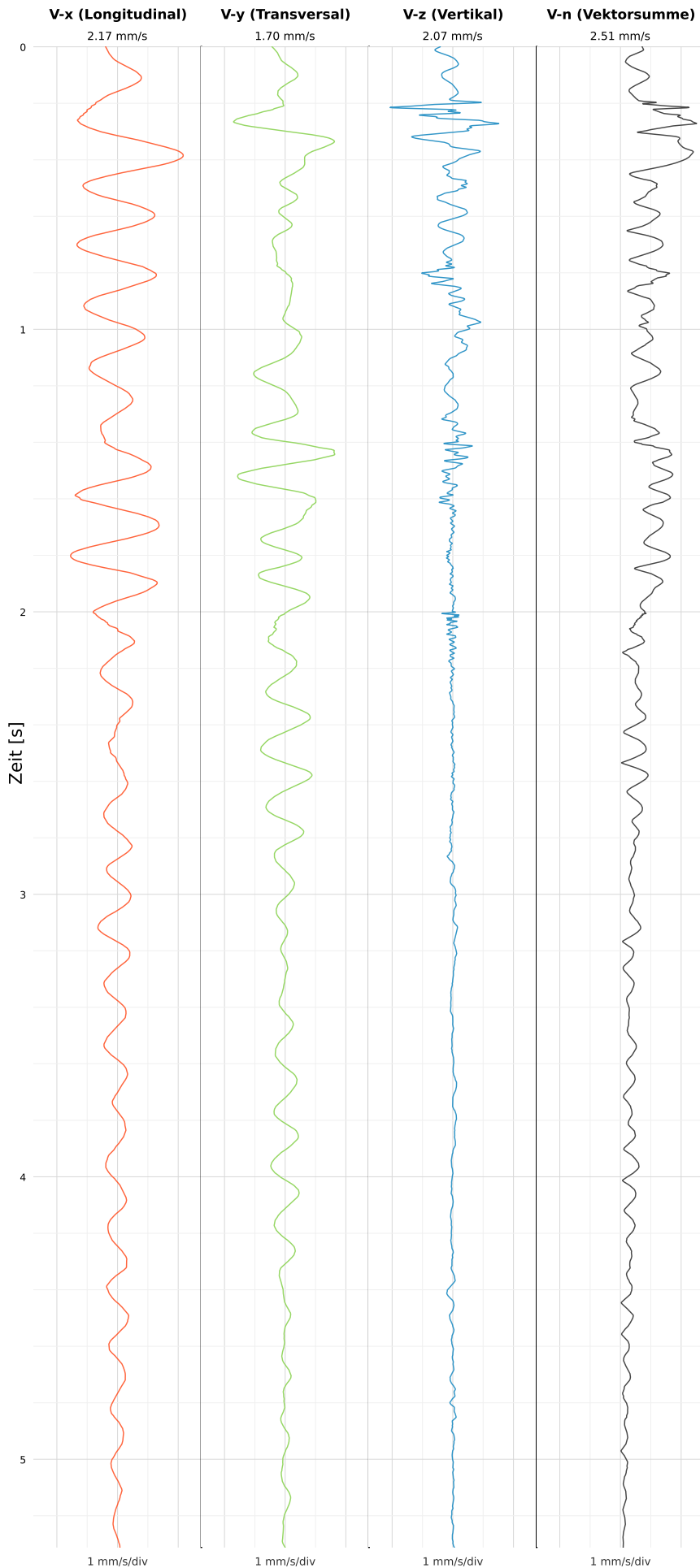


# Einzelereignisprotokoll gemäß DIN 4150-3

Triaxiale MEMS-MQTT Messtechnik VSEW-MK4

Rhönhallenstraße 6

## SCHWINGGESCHWINDIGKEIT



DATEI: 2434-09062026-171716\_raw.csv

Aufzeichnungsdauer: 5.31 s | Abtastrate: 1000 Hz

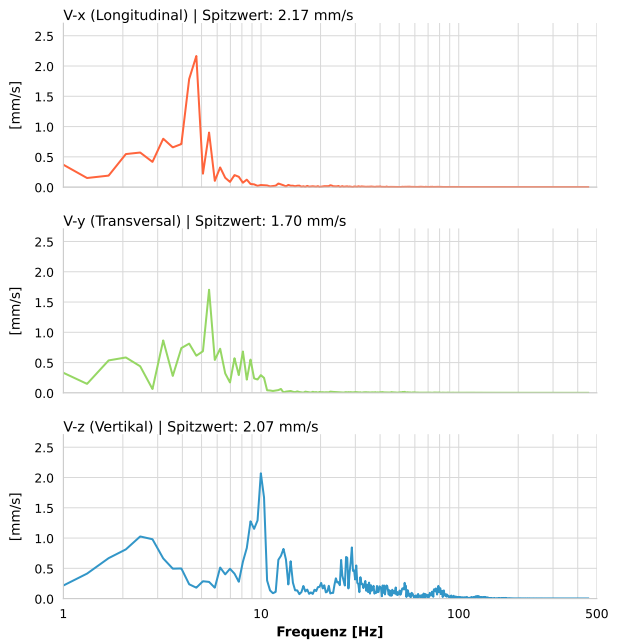
<b>Datum:</b>	09.06.2026
<b>Zeit:</b>	17:17:16
<b>Event-ID:</b>	2434-09062026-171716
<b>Kalibrier Datum:</b>	10.07.2025

### Spitzwerte

V-x (Longitudinal)	V-y (Transversal)	V-z (Vertikal)
2.17 mm/s	1.70 mm/s	2.07 mm/s
4.5 Hz	5.3 Hz	10.0 Hz
43.31% von Limit	34.06% von Limit	41.39% von Limit

**V-n (Vektorsumme):** 2.51 mm/s

## SPEKTRALANALYSE - KOMPONENTEN FFT



Kanal	Spitzwert	Spektrum 25%	Spektrum 50%	Spektrum 75%
X	2.17 mm/s	3.2 Hz	4.7 Hz	6.2 Hz
Y	1.70 mm/s	4.0 Hz	5.5 Hz	8.8 Hz
Z	2.07 mm/s	9.6 Hz	25.4 Hz	48.8 Hz

## SPEKTRALANALYSE - FFT (DIN 4150-3)

