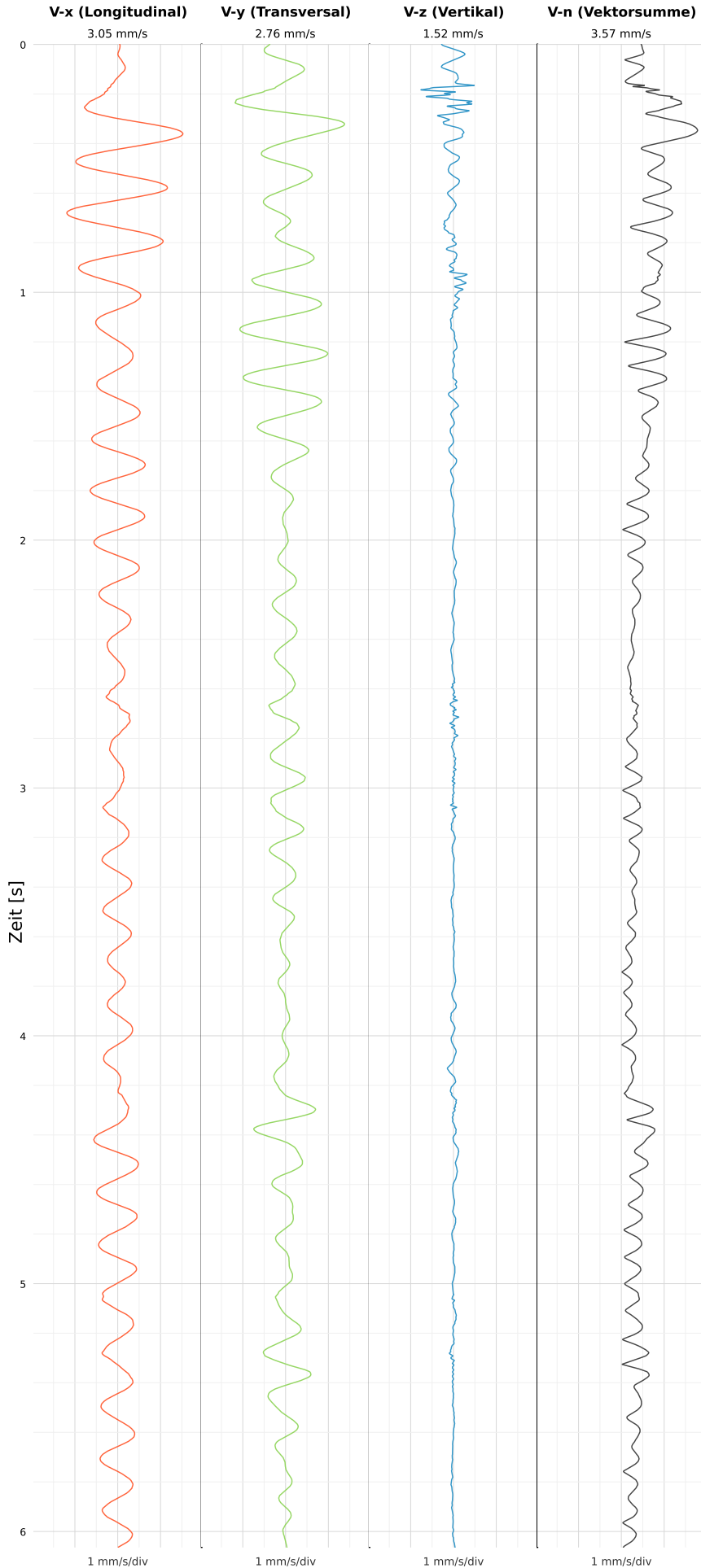


# Einzelereignisprotokoll gemäß DIN 4150-3

Triaxiale MEMS-MQTT Messtechnik VSEW-MK4

Rhönhallenstraße 6

## SCHWINGGESCHWINDIGKEIT



DATEI: 2434-09062026-163632\_raw.csv

Aufzeichnungsdauer: 6.06 s | Abtastrate: 1000 Hz

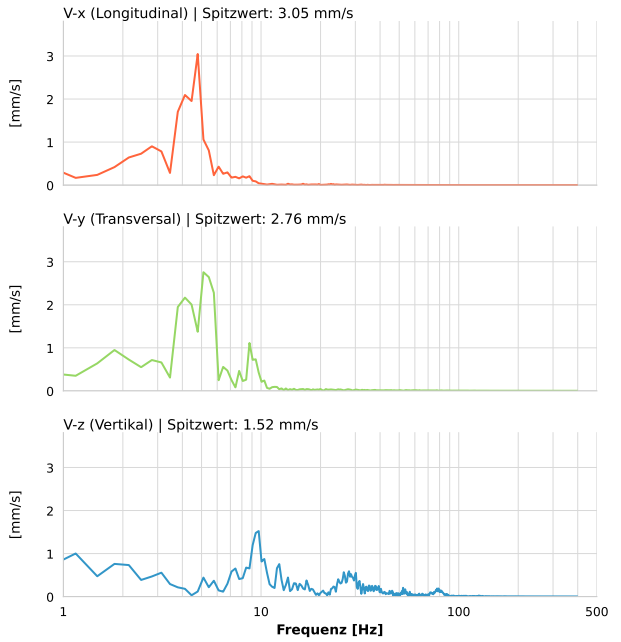
|                  |                      |
|------------------|----------------------|
| Datum:           | 09.06.2026           |
| Zeit:            | 16:36:32             |
| Event-ID:        | 2434-09062026-163632 |
| Kalibrier Datum: | 10.07.2025           |

### Spitzwerte

| V-x (Longitudinal) | V-y (Transversal) | V-z (Vertikal)   |
|--------------------|-------------------|------------------|
| 3.05 mm/s          | 2.76 mm/s         | 1.52 mm/s        |
| 4.6 Hz             | 5.3 Hz            | 9.9 Hz           |
| 60.94% von Limit   | 55.14% von Limit  | 30.47% von Limit |

V-n (Vektorsumme): 3.57 mm/s

## SPEKTRALANALYSE - KOMPONENTEN FFT



| Kanal | Spitzwert | Spektrum 25% | Spektrum 50% | Spektrum 75% |
|-------|-----------|--------------|--------------|--------------|
| X     | 3.05 mm/s | 3.5 Hz       | 4.5 Hz       | 5.4 Hz       |
| Y     | 2.76 mm/s | 4.1 Hz       | 5.4 Hz       | 9.1 Hz       |
| Z     | 1.52 mm/s | 9.4 Hz       | 25.9 Hz      | 46.3 Hz      |

## SPEKTRALANALYSE - FFT (DIN 4150-3)

