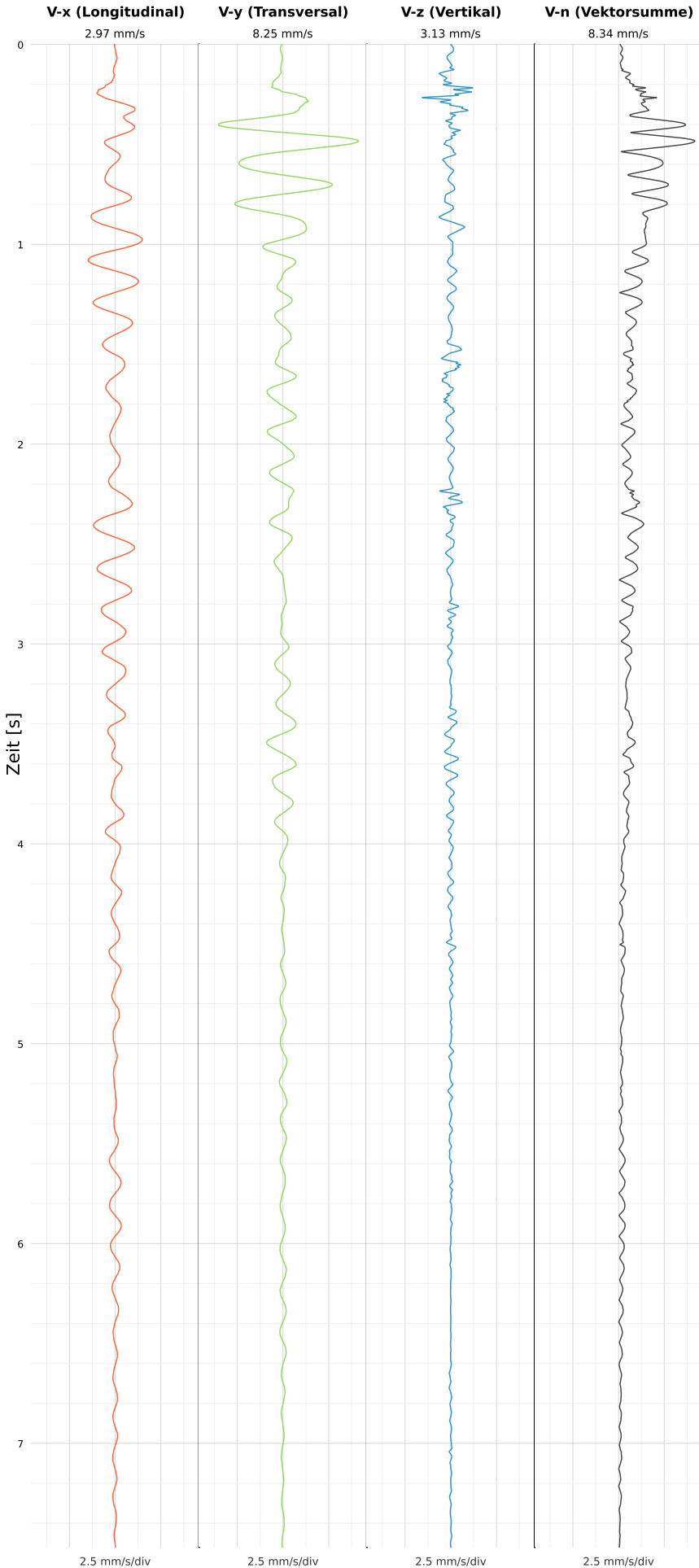


Einzelereignisprotokoll gemäß DIN 4150-3

Triaxiale MEMS-MQTT Messtechnik VSEW-MK4

Rhönhallenstraße 6

SCHWINGGESCHWINDIGKEIT



DATEI: 2434-09062026-162810_raw.csv

Aufzeichnungsdauer: 7.52 s | Abtastrate: 1000 Hz

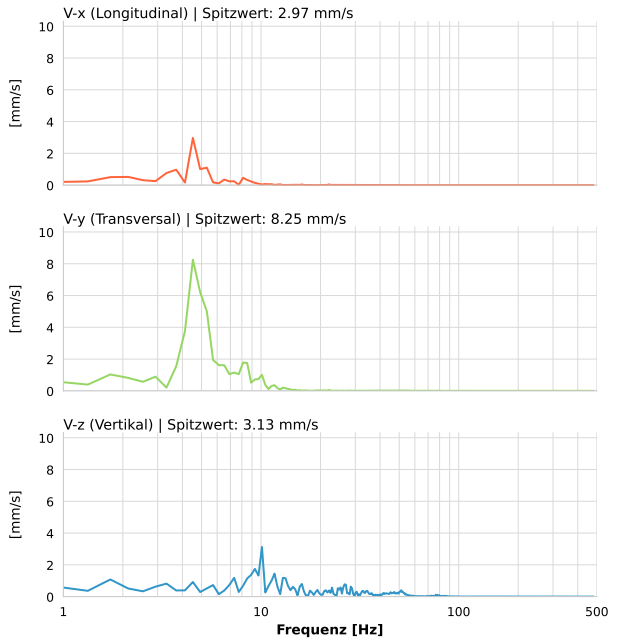
Datum:	09.06.2026
Zeit:	16:28:10
Event-ID:	2434-09062026-162810
Kalibrier Datum:	10.07.2025

Spitzwerte

V-x (Longitudinal)	V-y (Transversal)	V-z (Vertikal)
2.97 mm/s	8.25 mm/s	3.13 mm/s
4.7 Hz	5.2 Hz	10.1 Hz
59.42% von Limit	165.08% von Limit	62.21% von Limit

V-n (Vektorsumme): 8.34 mm/s

SPEKTRALANALYSE - KOMPONENTEN FFT



Kanal	Spitzwert	Spektrum 25%	Spektrum 50%	Spektrum 75%
X	2.97 mm/s	3.7 Hz	4.5 Hz	6.5 Hz
Y	8.25 mm/s	4.5 Hz	4.9 Hz	7.3 Hz
Z	3.13 mm/s	9.3 Hz	15.7 Hz	34.8 Hz

SPEKTRALANALYSE - FFT (DIN 4150-3)

