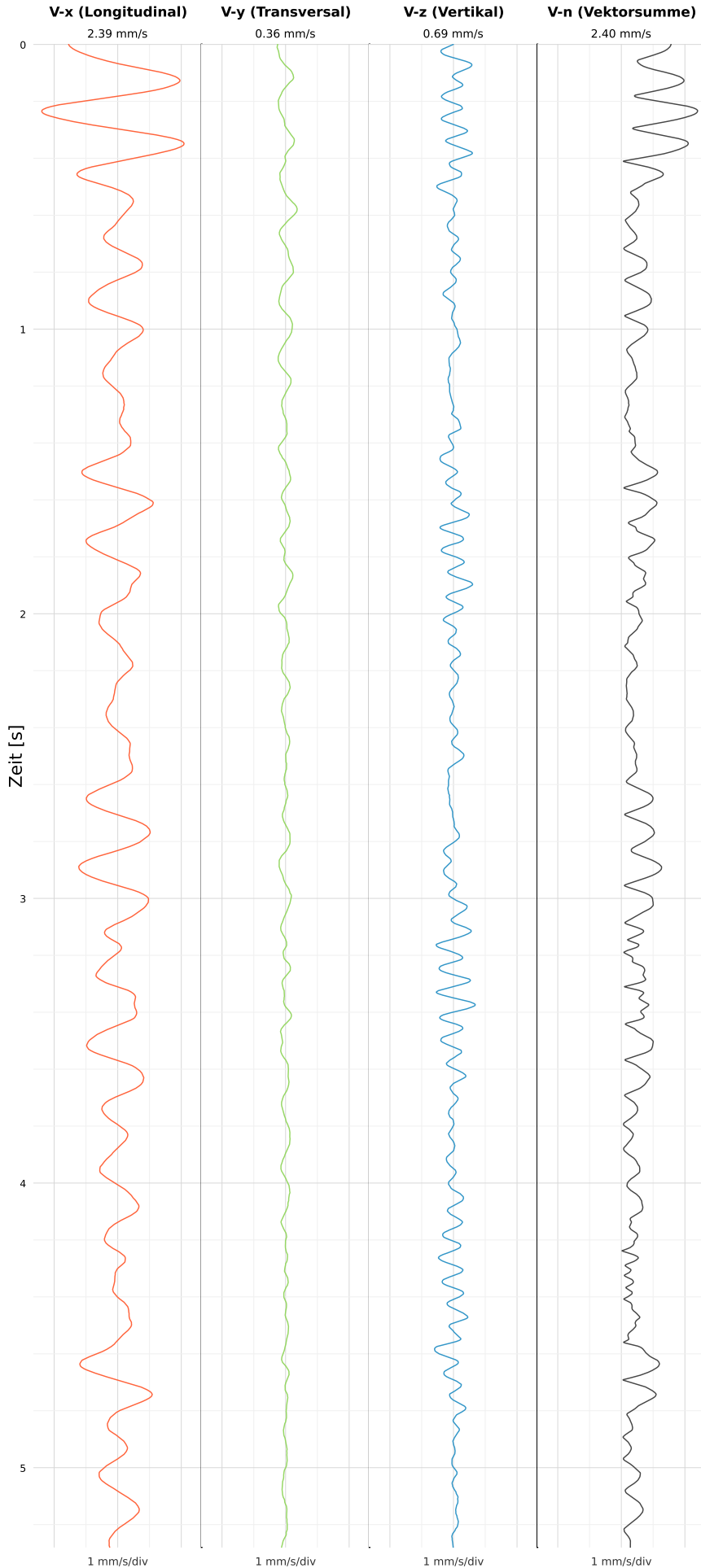


Einzelereignisprotokoll gemäß DIN 4150-3

Triaxiale MEMS-MQTT Messtechnik VSEW-MK4

Rhönhallenstraße 6

SCHWINGGESCHWINDIGKEIT



DATEI: 2434-09062026-133051_raw.csv

Aufzeichnungsdauer: 5.28 s | Abtastrate: 1000 Hz

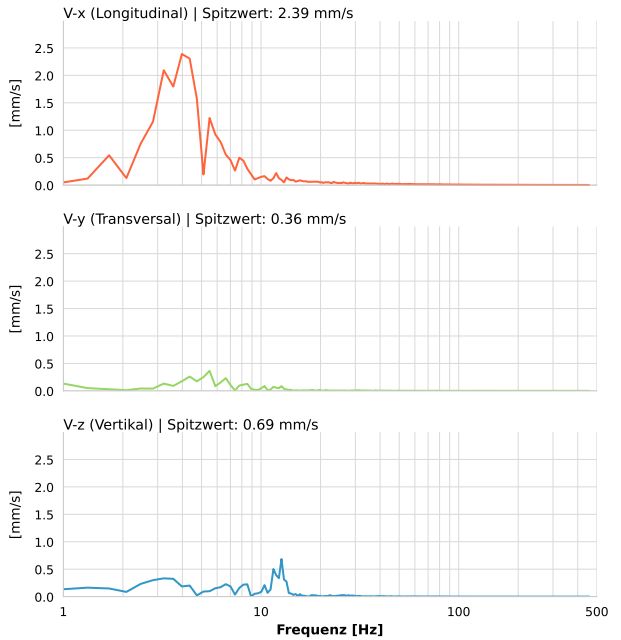
| | |
|------------------|----------------------|
| Datum: | 09.06.2026 |
| Zeit: | 13:30:51 |
| Event-ID: | 2434-09062026-133051 |
| Kalibrier Datum: | 10.07.2025 |

Spitzwerte

| V-x (Longitudinal) | V-y (Transversal) | V-z (Vertikal) |
|--------------------|-------------------|------------------|
| 2.39 mm/s | 0.36 mm/s | 0.69 mm/s |
| 4.5 Hz | 4.5 Hz | 11.7 Hz |
| 47.80% von Limit | 7.30% von Limit | 12.61% von Limit |

V-n (Vektorsumme): 2.40 mm/s

SPEKTRALANALYSE - KOMPONENTEN FFT



| Kanal | Spitzwert | Spektrum 25% | Spektrum 50% | Spektrum 75% |
|-------|-----------|--------------|--------------|--------------|
| X | 2.39 mm/s | 4.0 Hz | 5.9 Hz | 32.8 Hz |
| Y | 0.36 mm/s | 4.4 Hz | 6.6 Hz | 12.7 Hz |
| Z | 0.69 mm/s | 4.0 Hz | 10.4 Hz | 12.7 Hz |

SPEKTRALANALYSE - FFT (DIN 4150-3)

