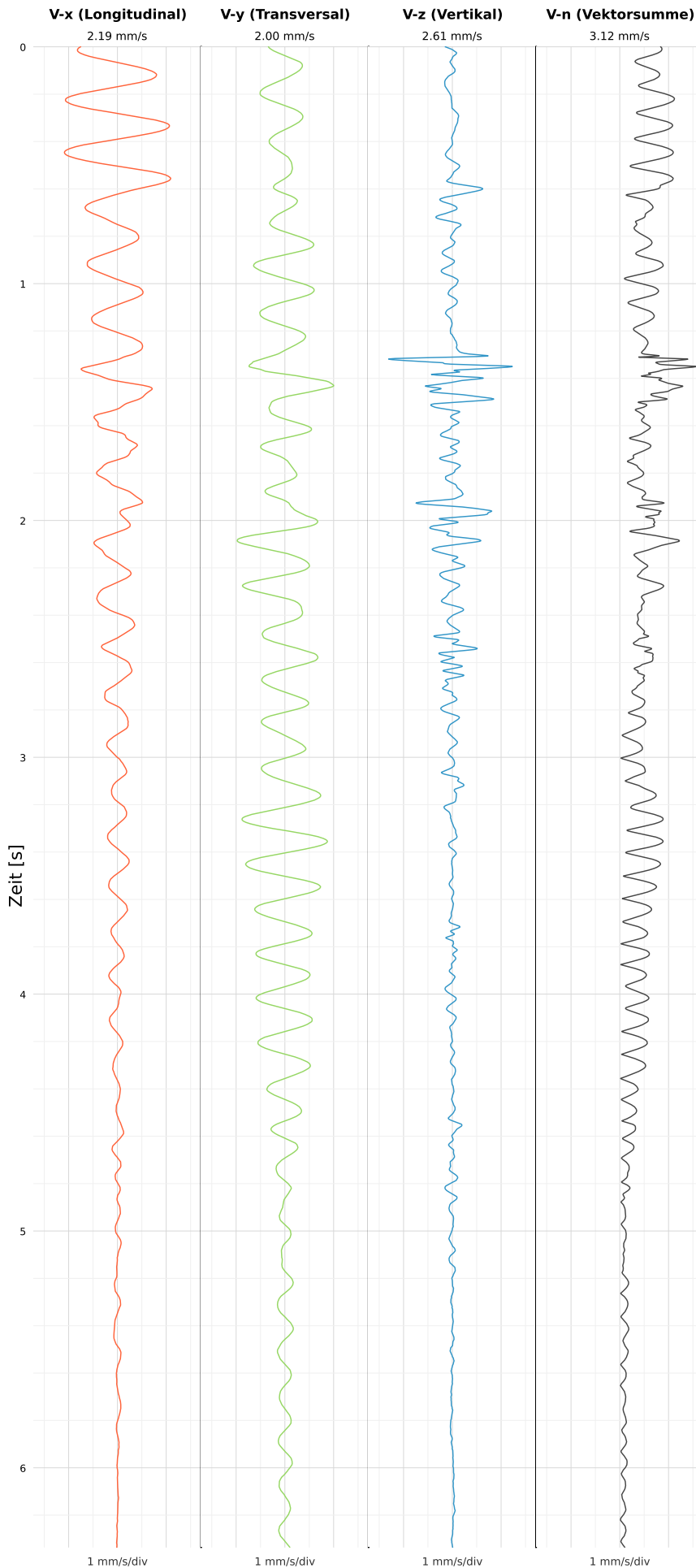


# Einzelereignisprotokoll gemäß DIN 4150-3

Triaxiale MEMS-MQTT Messtechnik VSEW-MK4

Röhnhallenstraße 6

## SCHWINGGESCHWINDIGKEIT



DATEI: 2434-09062026-121644\_raw.csv

Aufzeichnungsdauer: 6.34 s | Abtastrate: 1000 Hz

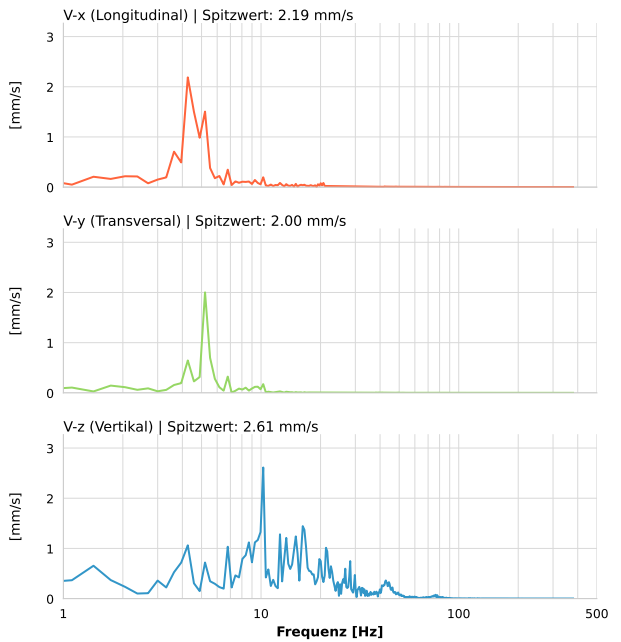
Datum:	09.06.2026
Zeit:	12:16:44
Event-ID:	2434-09062026-121644
Kalibrier Datum:	10.07.2025

### Spitzwerte

V-x (Longitudinal)	V-y (Transversal)	V-z (Vertikal)
2.19 mm/s	2.00 mm/s	2.61 mm/s
4.4 Hz	5.2 Hz	10.3 Hz
43.74% von Limit	40.06% von Limit	51.59% von Limit

V-n (Vektorsumme): 3.12 mm/s

## SPEKTRALANALYSE - KOMPONENTEN FFT



Kanal	Spitzwert	Spektrum 25%	Spektrum 50%	Spektrum 75%
X	2.19 mm/s	4.3 Hz	5.2 Hz	20.0 Hz
Y	2.00 mm/s	4.9 Hz	5.2 Hz	9.3 Hz
Z	2.61 mm/s	10.3 Hz	16.6 Hz	28.3 Hz

## SPEKTRALANALYSE - FFT (DIN 4150-3)

