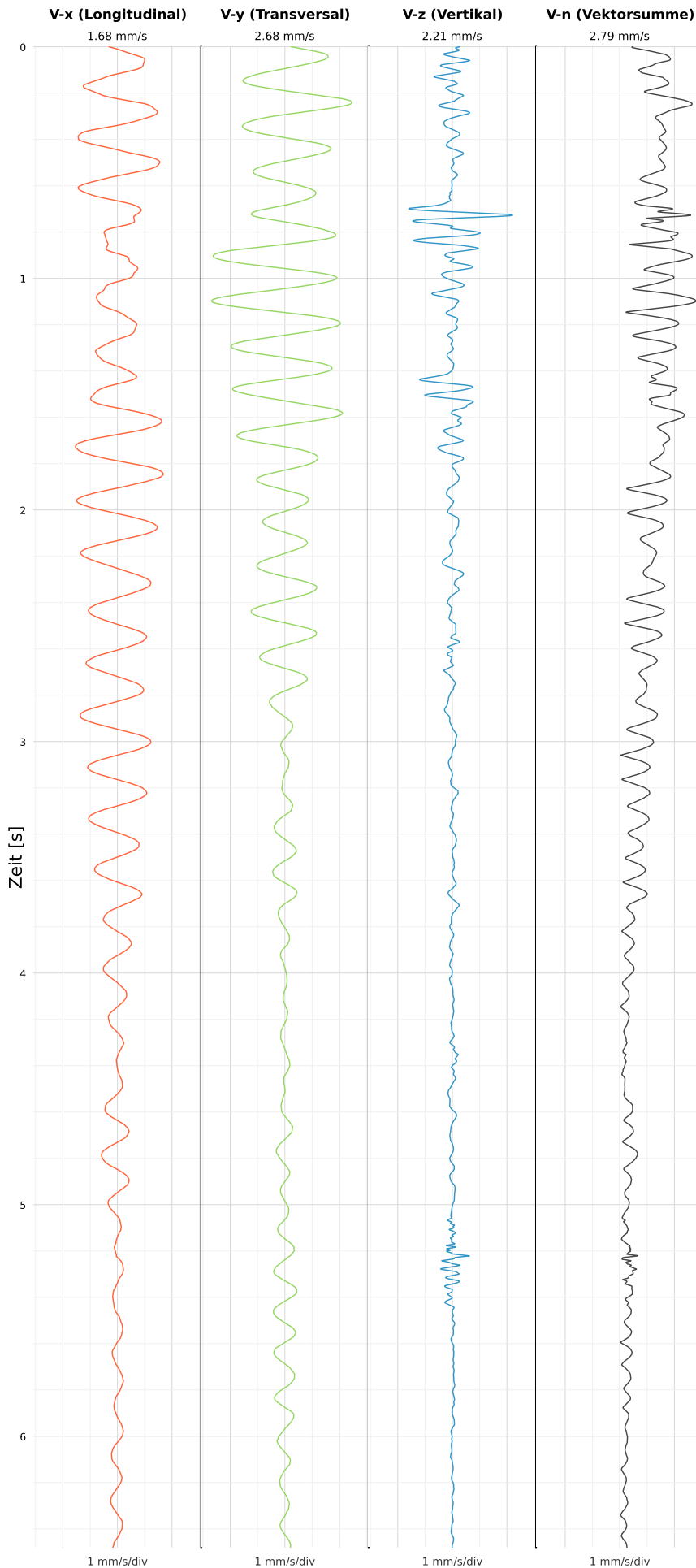


# Einzelereignisprotokoll gemäß DIN 4150-3

Triaxiale MEMS-MQTT Messtechnik VSEW-MK4

Röhnhallenstraße 6

## SCHWINGGESCHWINDIGKEIT



DATEI: 2434-09062026-121636\_raw.csv

Aufzeichnungsdauer: 6.48 s | Abtastrate: 1000 Hz

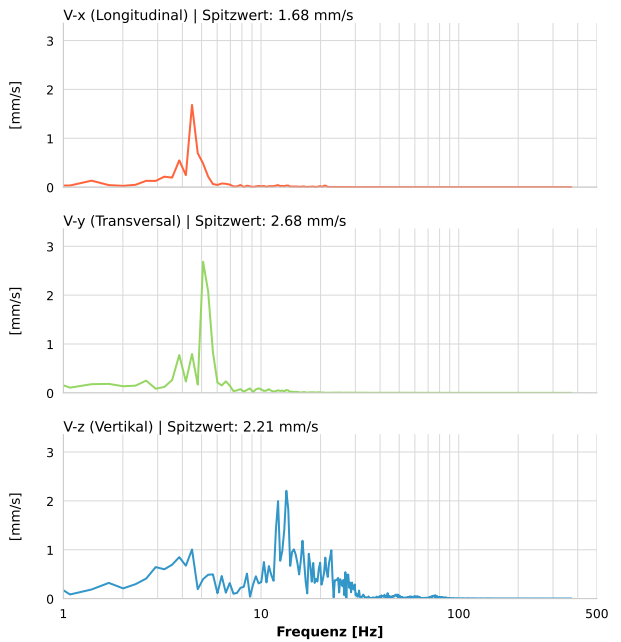
<b>Datum:</b>	09.06.2026
<b>Zeit:</b>	12:16:36
<b>Event-ID:</b>	2434-09062026-121636
<b>Kalibrier Datum:</b>	10.07.2025

### Spitzwerte

V-x (Longitudinal)	V-y (Transversal)	V-z (Vertikal)
1.68 mm/s	2.68 mm/s	2.21 mm/s
4.5 Hz	5.2 Hz	13.6 Hz
33.65% von Limit	53.68% von Limit	37.43% von Limit

**V-n (Vektorsumme):** 2.79 mm/s

## SPEKTRALANALYSE - KOMPONENTEN FFT



Kanal	Spitzwert	Spektrum 25%	Spektrum 50%	Spektrum 75%
X	1.68 mm/s	3.9 Hz	4.5 Hz	5.4 Hz
Y	2.68 mm/s	4.2 Hz	5.1 Hz	5.7 Hz
Z	2.21 mm/s	11.6 Hz	15.3 Hz	23.0 Hz

## SPEKTRALANALYSE - FFT (DIN 4150-3)

