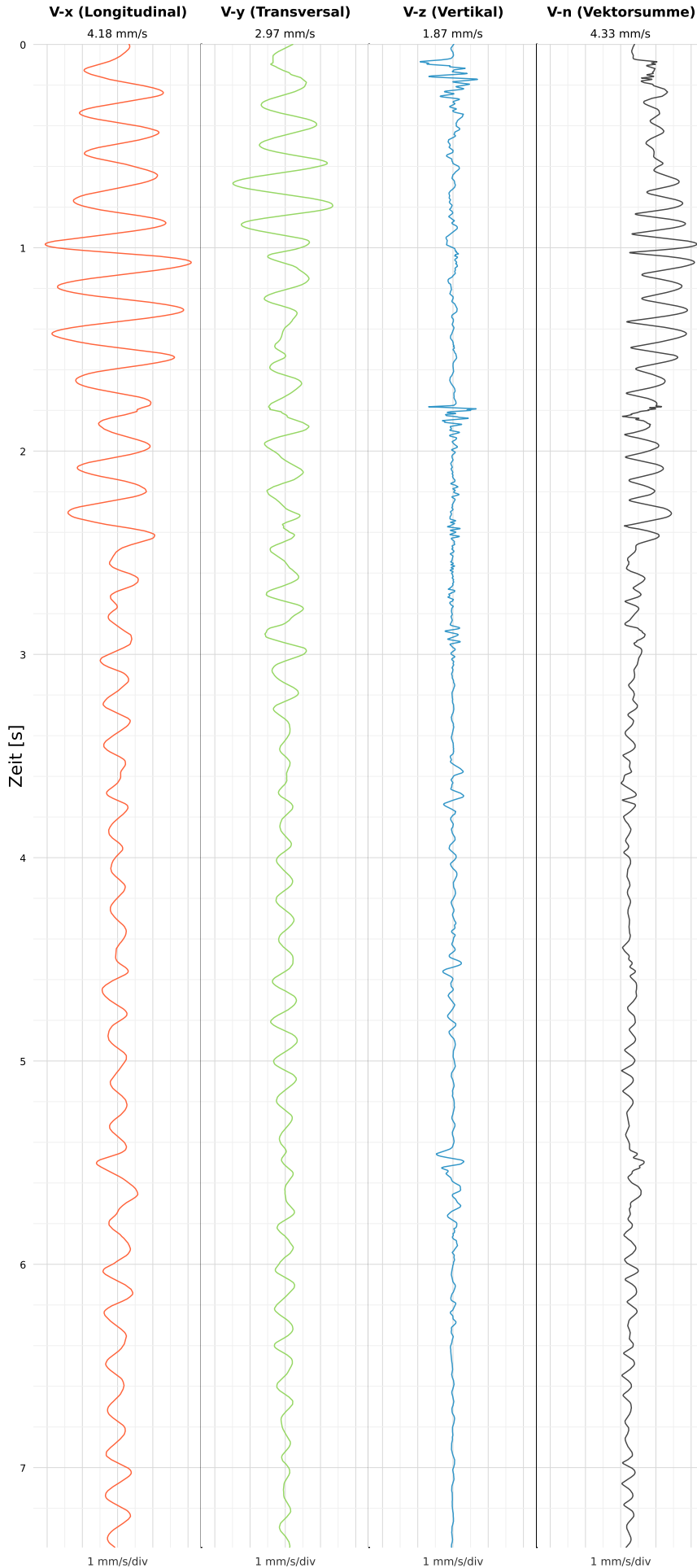


# Einzelereignisprotokoll gemäß DIN 4150-3

Triaxiale MEMS-MQTT Messtechnik VSEW-MK4

Rhönhallenstraße 6

## SCHWINGGESCHWINDIGKEIT



DATEI: 2434-09062026-121535\_raw.csv

Aufzeichnungsdauer: 7.39 s | Abtastrate: 1000 Hz

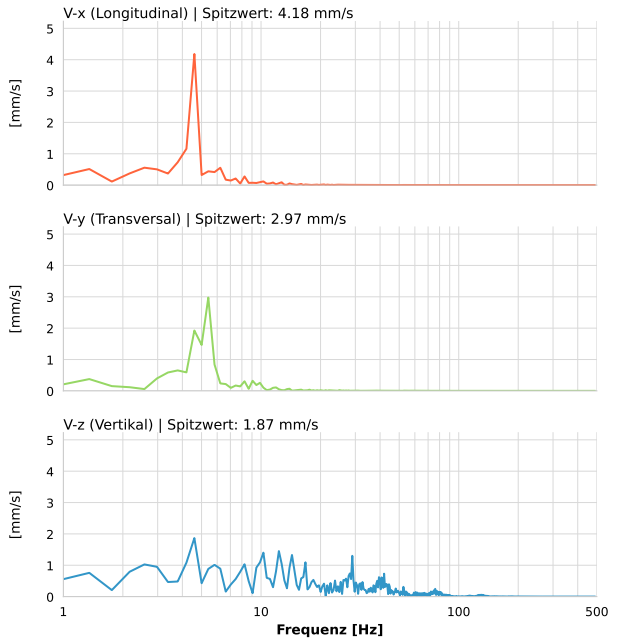
Datum:	09.06.2026
Zeit:	12:15:35
Event-ID:	2434-09062026-121535
Kalibrier Datum:	10.07.2025

### Spitzwerte

V-x (Longitudinal)	V-y (Transversal)	V-z (Vertikal)
4.18 mm/s	2.97 mm/s	1.87 mm/s
4.6 Hz	5.4 Hz	4.6 Hz
83.65% von Limit	59.50% von Limit	37.32% von Limit

V-n (Vektorsumme): 4.33 mm/s

## SPEKTRALANALYSE - KOMPONENTEN FFT



Kanal	Spitzwert	Spektrum 25%	Spektrum 50%	Spektrum 75%
X	4.18 mm/s	3.8 Hz	4.6 Hz	6.2 Hz
Y	2.97 mm/s	4.6 Hz	5.4 Hz	6.6 Hz
Z	1.87 mm/s	9.9 Hz	21.6 Hz	41.1 Hz

## SPEKTRALANALYSE - FFT (DIN 4150-3)

