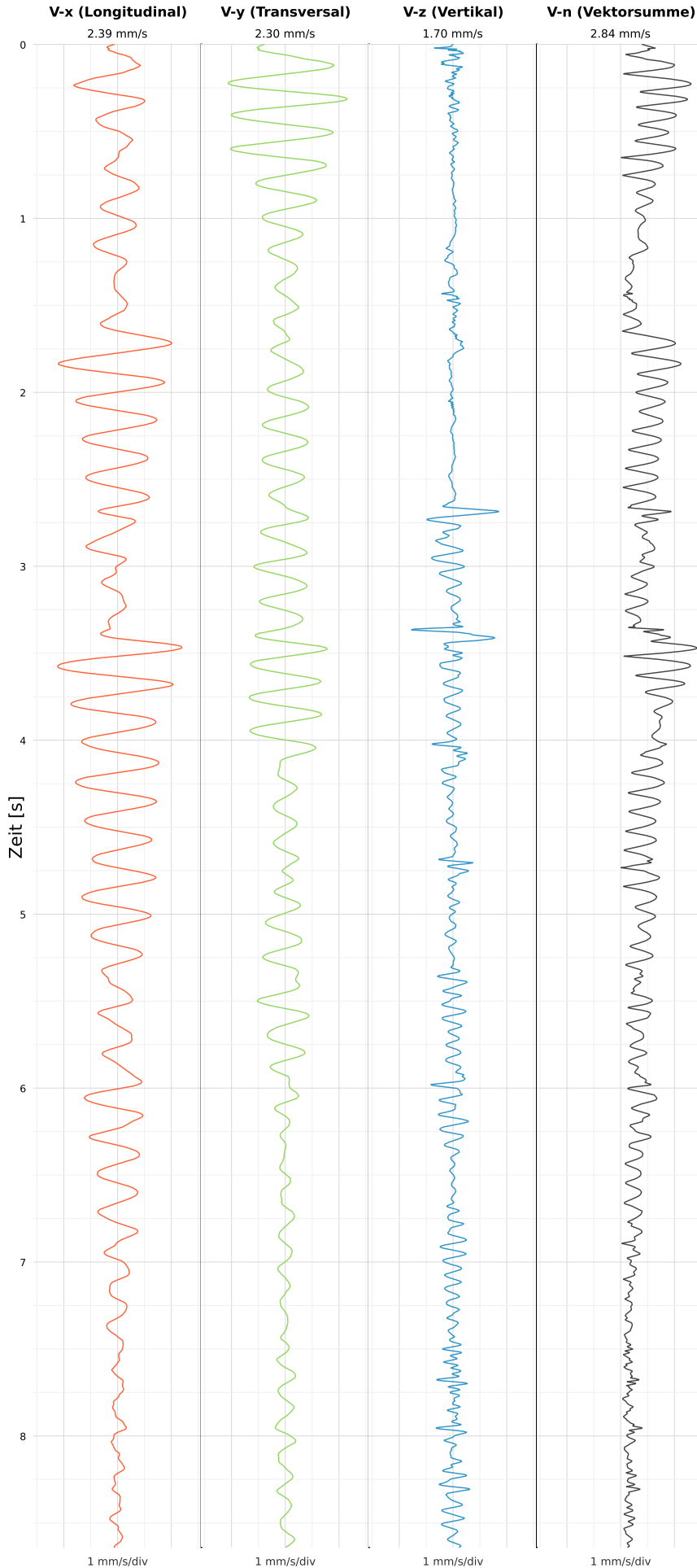


Einzelereignisprotokoll gemäß DIN 4150-3

Triaxiale MEMS-MQTT Messtechnik VSEW-MK4

Röhnhallenstraße 6

SCHWINGGESCHWINDIGKEIT



DATEI: 2434-08062026-213156_raw.csv

Aufzeichnungsdauer: 8.64 s | Abtastrate: 1000 Hz

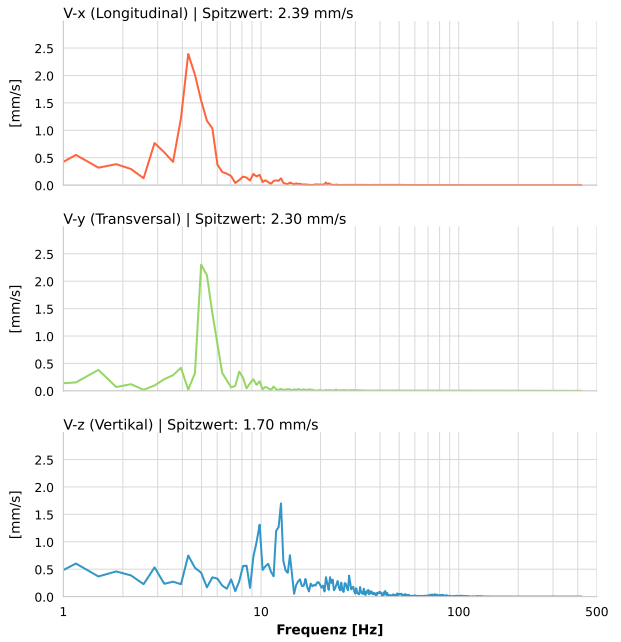
Datum:	08.06.2026
Zeit:	21:31:56
Event-ID:	2434-08062026-213156
Kalibrier Datum:	10.07.2025

Spitzwerte

V-x (Longitudinal)	V-y (Transversal)	V-z (Vertikal)
2.39 mm/s	2.30 mm/s	1.70 mm/s
4.5 Hz	5.1 Hz	12.6 Hz
47.83% von Limit	46.05% von Limit	30.08% von Limit

V-n (Vektorsumme): 2.84 mm/s

SPEKTRALANALYSE - KOMPONENTEN FFT



Kanal	Spitzwert	Spektrum 25%	Spektrum 50%	Spektrum 75%
X	2.39 mm/s	3.9 Hz	4.6 Hz	5.7 Hz
Y	2.30 mm/s	5.0 Hz	5.7 Hz	8.1 Hz
Z	1.70 mm/s	9.1 Hz	13.0 Hz	25.5 Hz

SPEKTRALANALYSE - FFT (DIN 4150-3)

