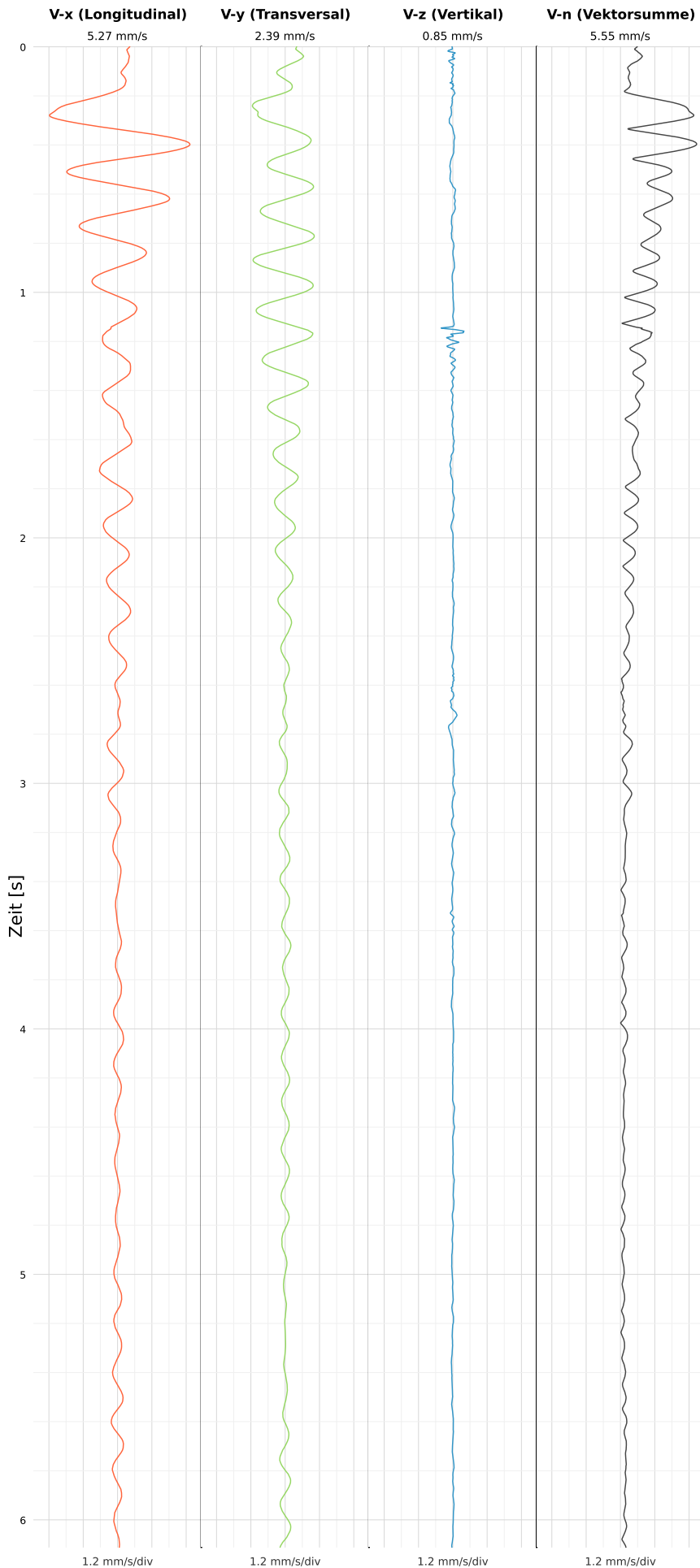


Einzelereignisprotokoll gemäß DIN 4150-3

Triaxiale MEMS-MQTT Messtechnik VSEW-MK4

Röhnhallenstraße 6

SCHWINGGESCHWINDIGKEIT

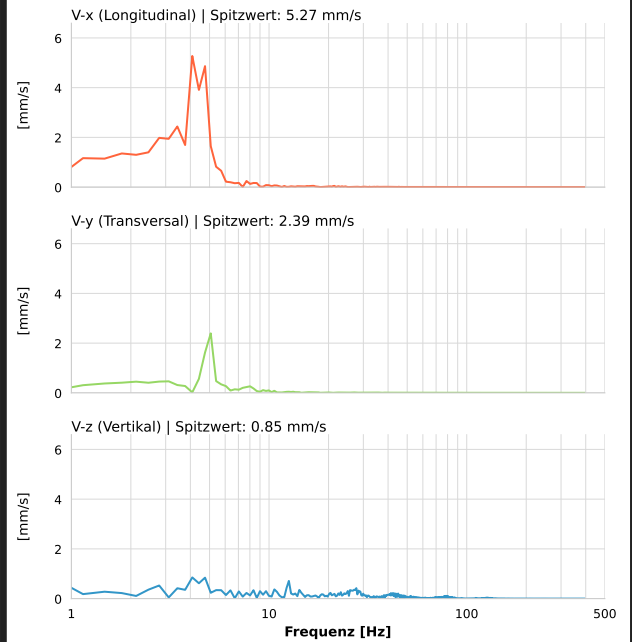


DATEI: 2434-08062026-213149_raw.csv

Aufzeichnungsdauer: 6.11 s | Abtastrate: 1000 Hz

Datum:	08.06.2026	
Zeit:	21:31:49	
Event-ID:	2434-08062026-213149	
Kalibrier Datum:	10.07.2025	
Spitzwerte		
V-x (Longitudinal)	V-y (Transversal)	V-z (Vertikal)
5.27 mm/s	2.39 mm/s	0.85 mm/s
4.3 Hz	5.1 Hz	4.3 Hz
105.48% von Limit	47.86% von Limit	17.03% von Limit
V-n (Vektorsumme): 5.55 mm/s		

SPEKTRALANALYSE - KOMPONENTEN FFT



Kanal	Spitzwert	Spektrum 25%	Spektrum 50%	Spektrum 75%
X	5.27 mm/s	3.1 Hz	4.1 Hz	4.7 Hz
Y	2.39 mm/s	3.8 Hz	5.1 Hz	10.0 Hz
Z	0.85 mm/s	9.3 Hz	25.7 Hz	46.0 Hz

SPEKTRALANALYSE - FFT (DIN 4150-3)

