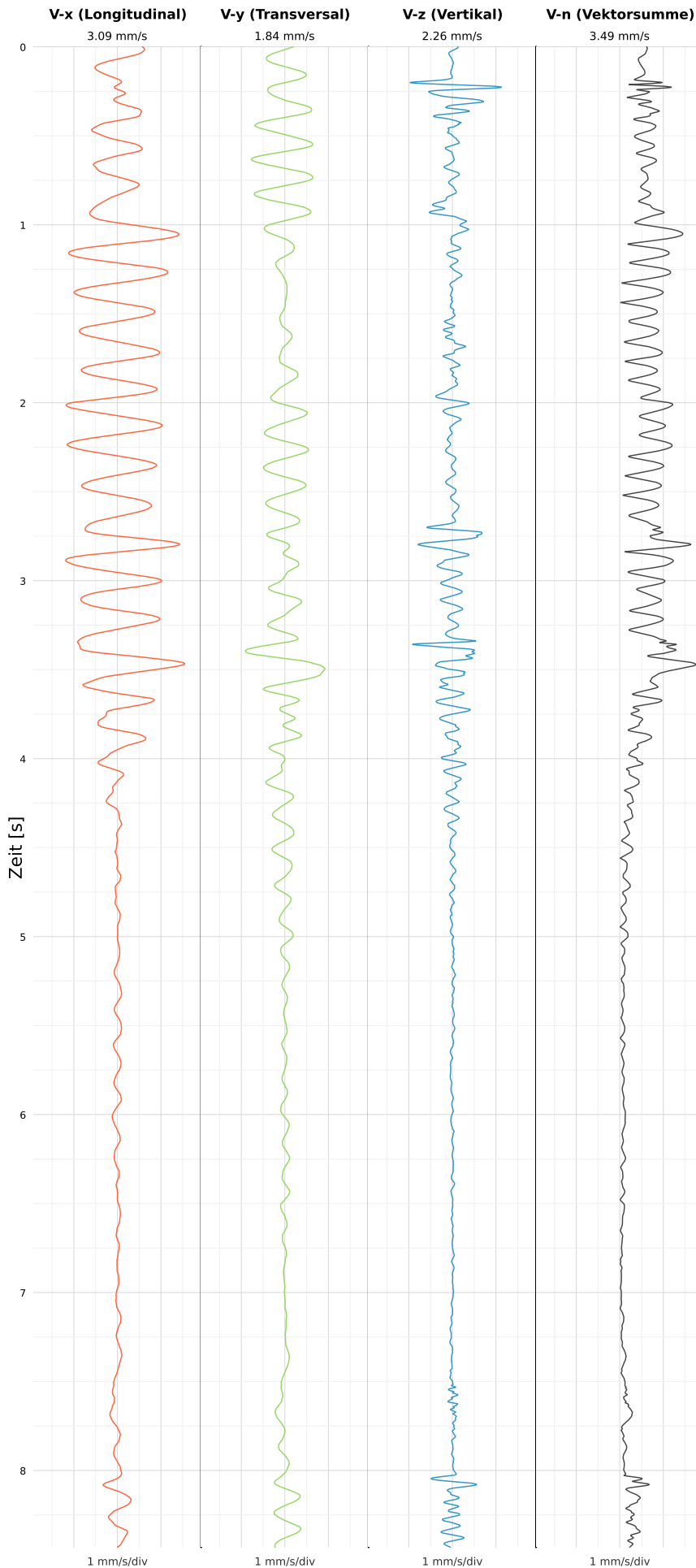


# Einzelereignisprotokoll gemäß DIN 4150-3

Triaxiale MEMS-MQTT Messtechnik VSEW-MK4

Rhönhallenstraße 6

## SCHWINGGESCHWINDIGKEIT



DATEI: 2434-08062026-212429\_raw.csv

Aufzeichnungsdauer: 8.43 s | Abtastrate: 1000 Hz

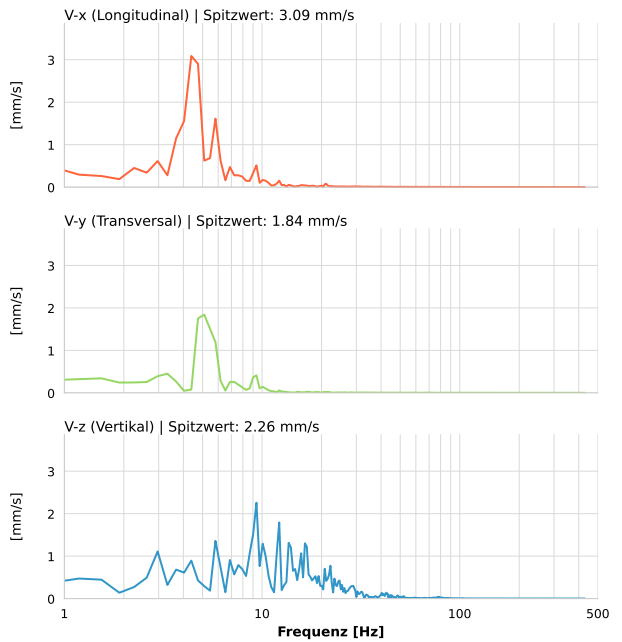
<b>Datum:</b>	08.06.2026
<b>Zeit:</b>	21:24:29
<b>Event-ID:</b>	2434-08062026-212429
<b>Kalibrier Datum:</b>	10.07.2025

### Spitzwerte

V-x (Longitudinal)	V-y (Transversal)	V-z (Vertikal)
3.09 mm/s	1.84 mm/s	2.26 mm/s
4.5 Hz	5.1 Hz	10.3 Hz
61.74% von Limit	36.84% von Limit	44.43% von Limit

**V-n (Vektorsumme):** 3.49 mm/s

## SPEKTRALANALYSE - KOMPONENTEN FFT



Kanal	Spitzwert	Spektrum 25%	Spektrum 50%	Spektrum 75%
X	3.09 mm/s	4.0 Hz	4.7 Hz	8.7 Hz
Y	1.84 mm/s	4.7 Hz	5.5 Hz	9.0 Hz
Z	2.26 mm/s	8.7 Hz	14.0 Hz	21.8 Hz

## SPEKTRALANALYSE - FFT (DIN 4150-3)

