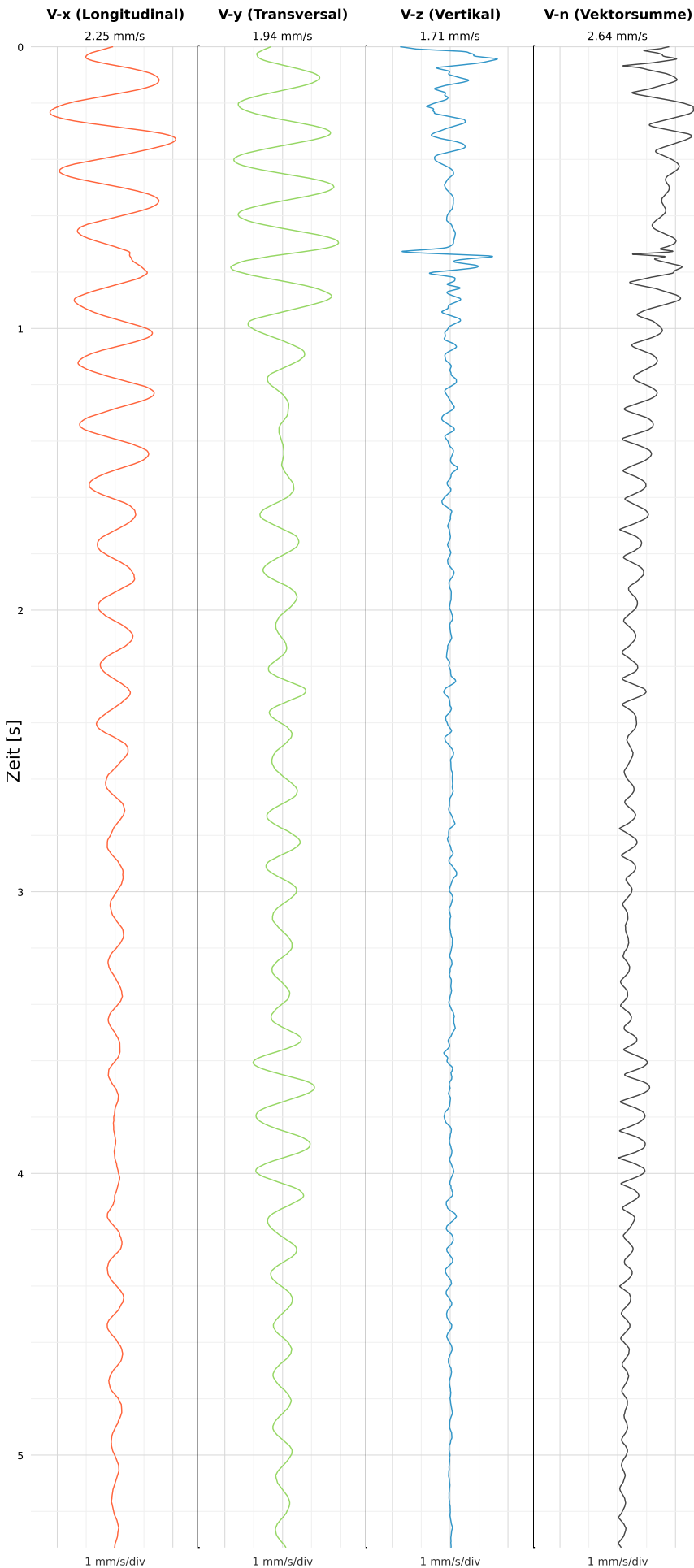


# Einzelereignisprotokoll gemäß DIN 4150-3

Triaxiale MEMS-MQTT Messtechnik VSEW-MK4

Rhönhallenstraße 6

## SCHWINGGESCHWINDIGKEIT



DATEI: 2434-08062026-190729\_raw.csv

Aufzeichnungsdauer: 5.33 s | Abtastrate: 1000 Hz

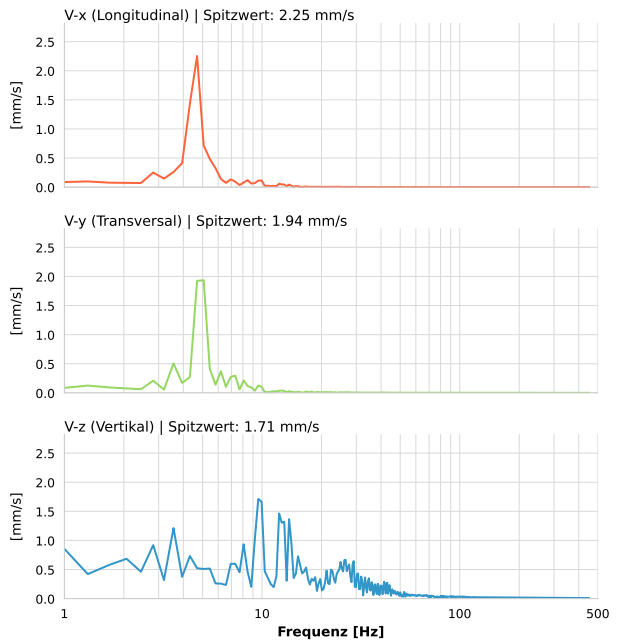
<b>Datum:</b>	08.06.2026
<b>Zeit:</b>	19:07:29
<b>Event-ID:</b>	2434-08062026-190729
<b>Kalibrier Datum:</b>	10.07.2025

### Spitzwerte

V-x (Longitudinal)	V-y (Transversal)	V-z (Vertikal)
2.25 mm/s	1.94 mm/s	1.71 mm/s
4.7 Hz	5.6 Hz	9.8 Hz
45.07% von Limit	38.72% von Limit	34.25% von Limit

**V-n (Vektorsumme):** 2.64 mm/s

## SPEKTRALANALYSE - KOMPONENTEN FFT



Kanal	Spitzwert	Spektrum 25%	Spektrum 50%	Spektrum 75%
X	2.25 mm/s	4.3 Hz	4.7 Hz	5.8 Hz
Y	1.94 mm/s	4.7 Hz	5.1 Hz	8.1 Hz
Z	1.71 mm/s	10.7 Hz	24.6 Hz	56.9 Hz

## SPEKTRALANALYSE - FFT (DIN 4150-3)

