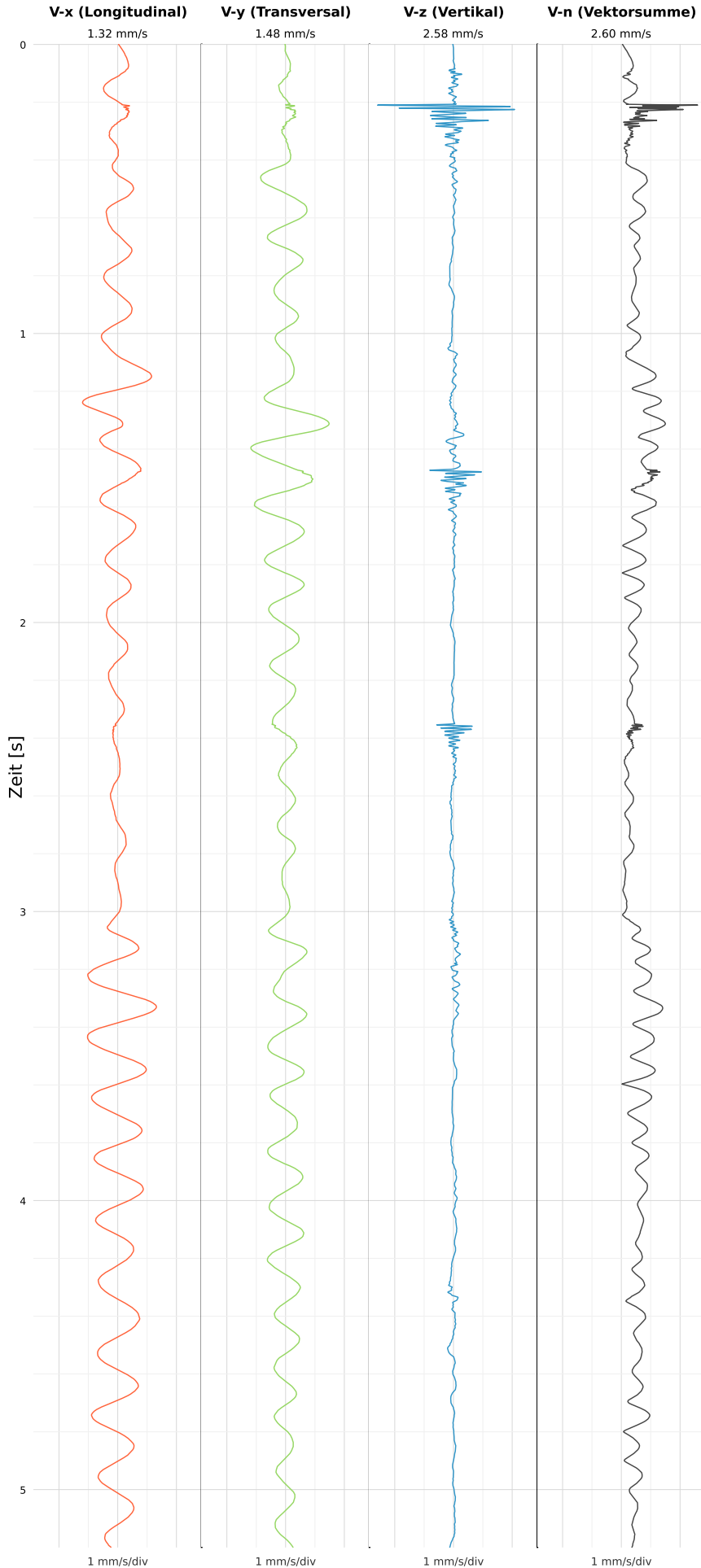


Einzelereignisprotokoll gemäß DIN 4150-3

Triaxiale MEMS-MQTT Messtechnik VSEW-MK4

Röhnhallenstraße 6

SCHWINGGESCHWINDIGKEIT



DATEI: 2434-08062026-172947_raw.csv

Aufzeichnungsdauer: 5.20 s | Abtastrate: 1000 Hz

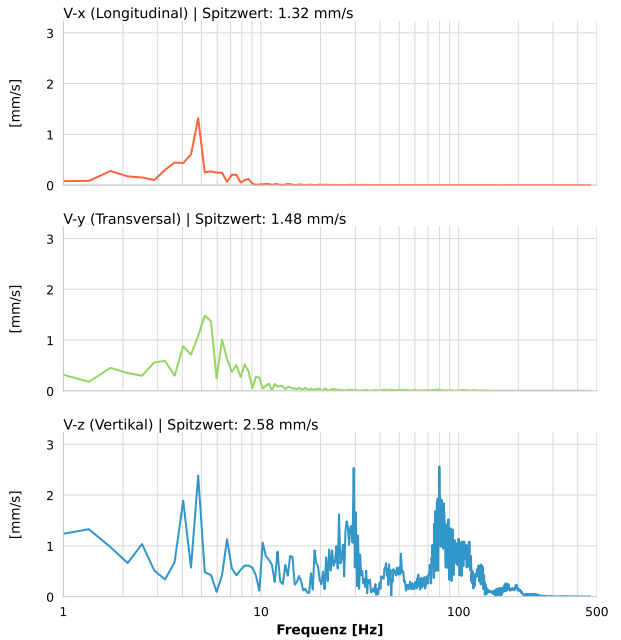
Datum:	08.06.2026
Zeit:	17:29:47
Event-ID:	2434-08062026-172947
Kalibrier Datum:	10.07.2025

Spitzwerte

V-x (Longitudinal)	V-y (Transversal)	V-z (Vertikal)
1.32 mm/s	1.48 mm/s	2.58 mm/s
4.6 Hz	5.4 Hz	28.5 Hz
26.36% von Limit	29.67% von Limit	26.87% von Limit

V-n (Vektorsumme): 2.60 mm/s

SPEKTRALANALYSE - KOMPONENTEN FFT



Kanal	Spitzwert	Spektrum 25%	Spektrum 50%	Spektrum 75%
X	1.32 mm/s	4.0 Hz	4.8 Hz	7.1 Hz
Y	1.48 mm/s	4.4 Hz	6.3 Hz	14.4 Hz
Z	2.58 mm/s	34.8 Hz	82.5 Hz	109.8 Hz

SPEKTRALANALYSE - FFT (DIN 4150-3)

