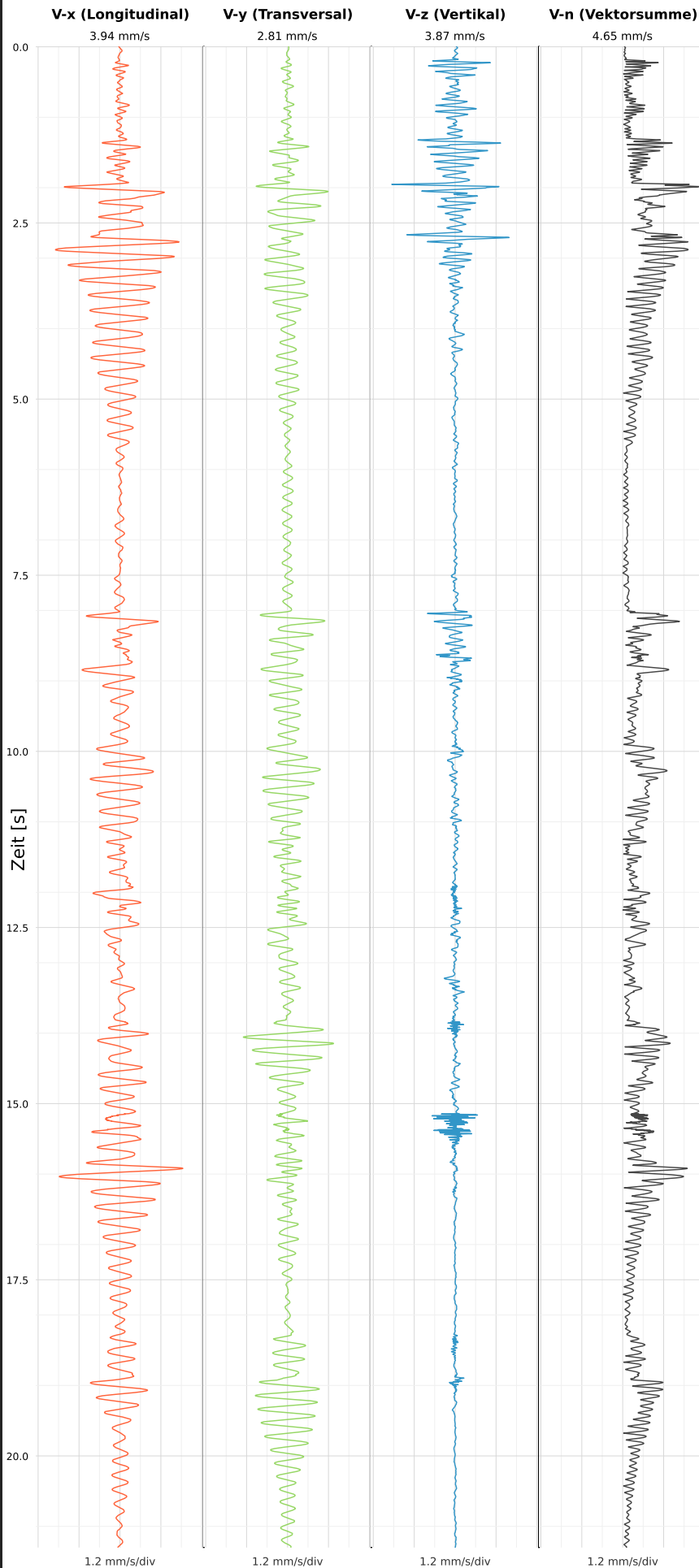


Einzelereignisprotokoll gemäß DIN 4150-3

Triaxiale MEMS-MQTT Messtechnik VSEW-MK4

Rhönhallenstraße 6

SCHWINGGESCHWINDIGKEIT



DATEI: 2434-08062026-172910_raw.csv

Aufzeichnungsdauer: 21.30 s | Abtastrate: 1000 Hz

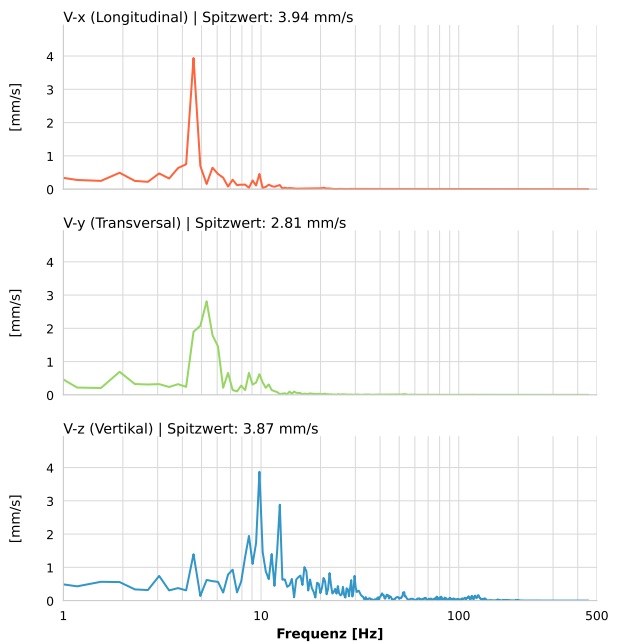
Datum:	08.06.2026
Zeit:	17:29:10
Event-ID:	2434-08062026-172910
Kalibrier Datum:	10.07.2025

Spitzwerte

V-x (Longitudinal)	V-y (Transversal)	V-z (Vertikal)
3.94 mm/s	2.81 mm/s	3.87 mm/s
4.6 Hz	5.4 Hz	9.7 Hz
78.84% von Limit	56.23% von Limit	77.44% von Limit

V-n (Vektorsumme): 4.65 mm/s

SPEKTRALANALYSE - KOMPONENTEN FFT



Kanal	Spitzwert	Spektrum 25%	Spektrum 50%	Spektrum 75%
X	3.94 mm/s	4.2 Hz	4.6 Hz	6.4 Hz
Y	2.81 mm/s	4.6 Hz	5.3 Hz	8.7 Hz
Z	3.87 mm/s	9.8 Hz	16.6 Hz	44.4 Hz

SPEKTRALANALYSE - FFT (DIN 4150-3)

