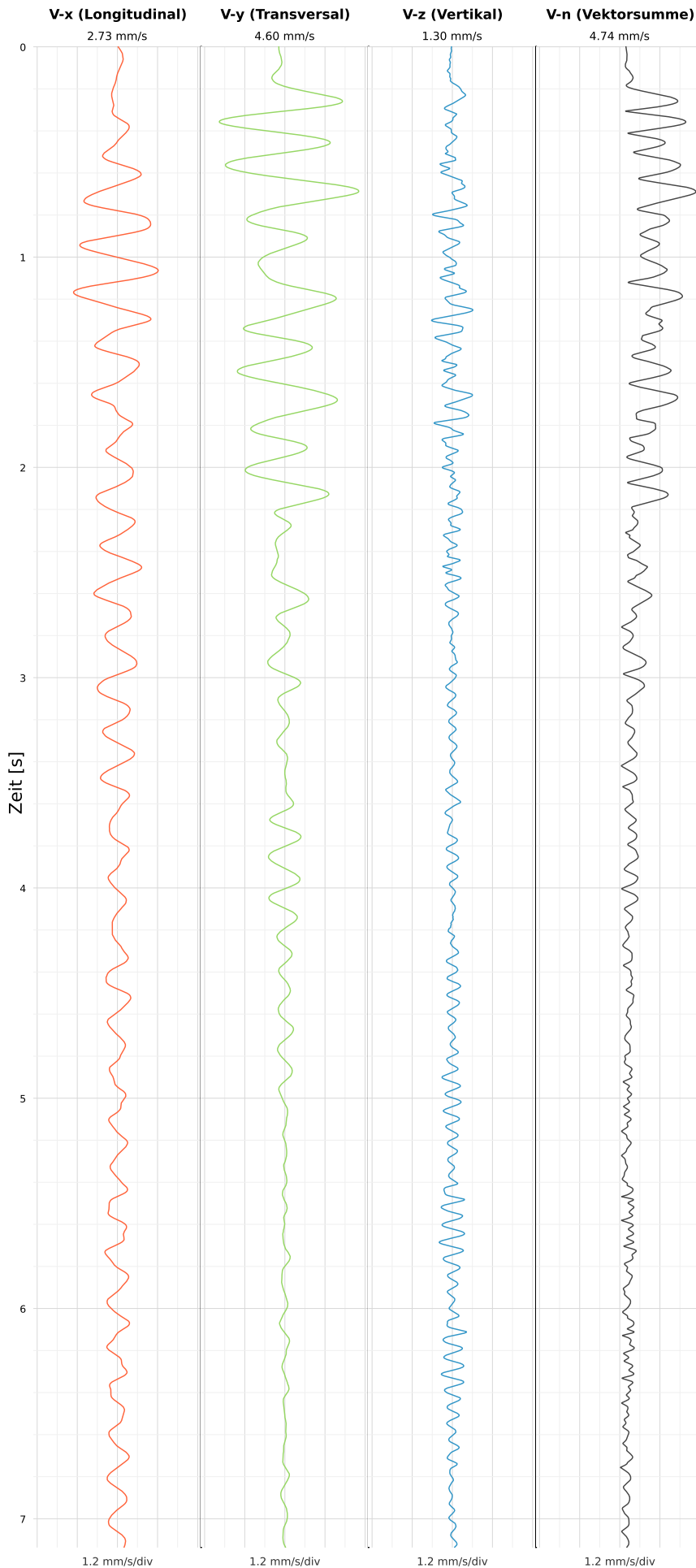


Einzelereignisprotokoll gemäß DIN 4150-3

Triaxiale MEMS-MQTT Messtechnik VSEW-MK4

Rhönhallenstraße 6

SCHWINGGESCHWINDIGKEIT



DATEI: 2434-08062026-134732_raw.csv

Aufzeichnungsdauer: 7.14 s | Abtastrate: 1000 Hz

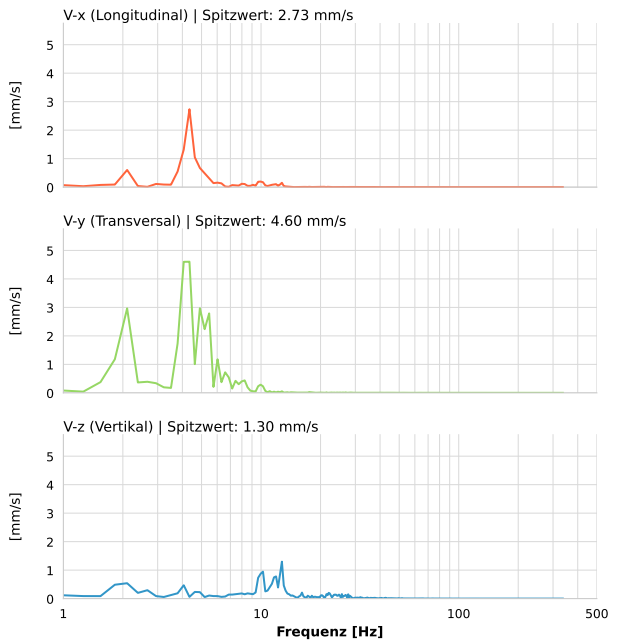
Datum:	08.06.2026
Zeit:	13:47:32
Event-ID:	2434-08062026-134732
Kalibrier Datum:	10.07.2025

Spitzwerte

V-x (Longitudinal)	V-y (Transversal)	V-z (Vertikal)
2.73 mm/s	4.60 mm/s	1.30 mm/s
4.3 Hz	4.2 Hz	12.9 Hz
54.68% von Limit	92.07% von Limit	22.66% von Limit

V-n (Vektorsumme): 4.74 mm/s

SPEKTRALANALYSE - KOMPONENTEN FFT



Kanal	Spitzwert	Spektrum 25%	Spektrum 50%	Spektrum 75%
X	2.73 mm/s	4.1 Hz	4.6 Hz	7.1 Hz
Y	4.60 mm/s	4.1 Hz	4.3 Hz	5.5 Hz
Z	1.30 mm/s	9.1 Hz	11.9 Hz	18.9 Hz

SPEKTRALANALYSE - FFT (DIN 4150-3)

