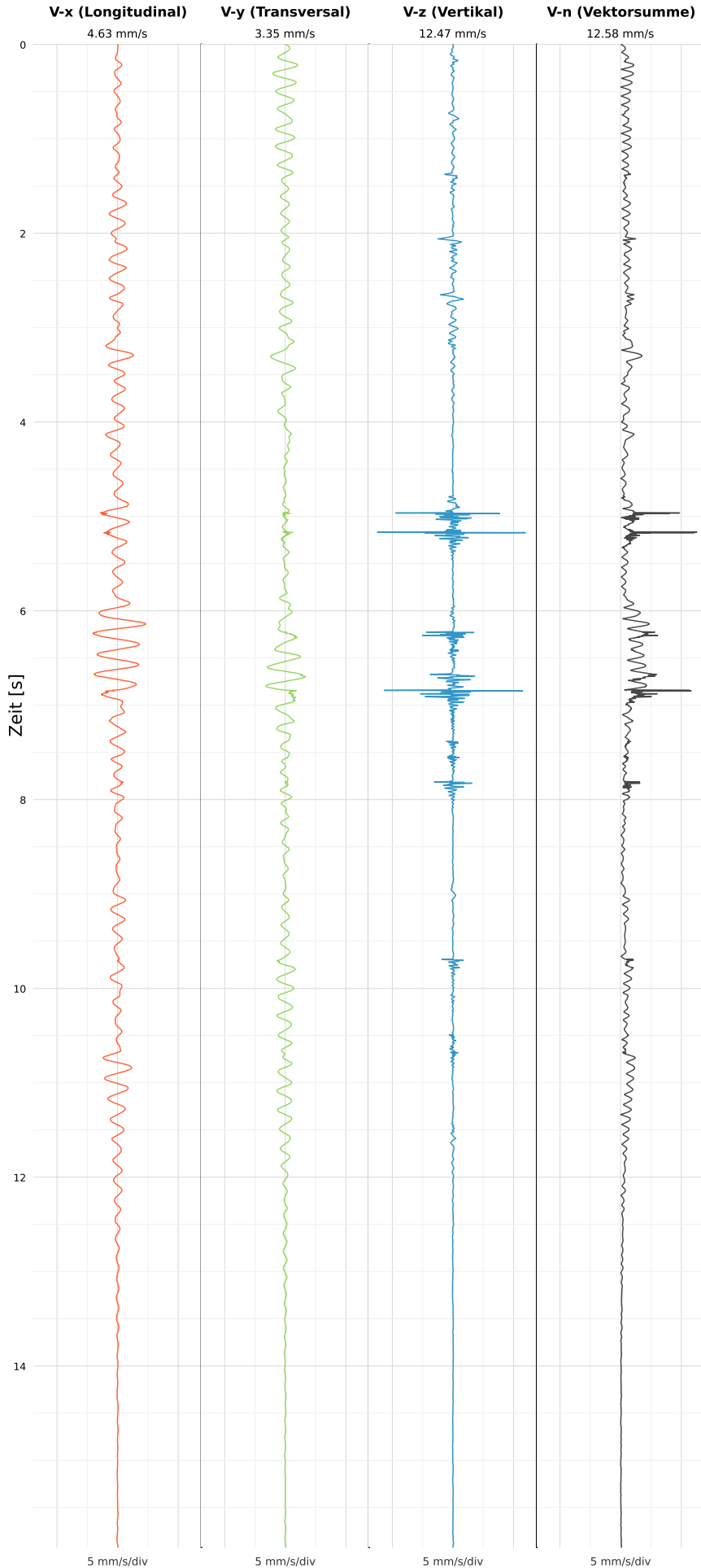


Einzelereignisprotokoll gemäß DIN 4150-3

Triaxiale MEMS-MQTT Messtechnik VSEW-MK4

Rhönhallenstraße 6

SCHWINGGESCHWINDIGKEIT



DATEI: 2434-08062026-134709_raw.csv

Aufzeichnungsdauer: 15.92 s | Abtastrate: 1000 Hz

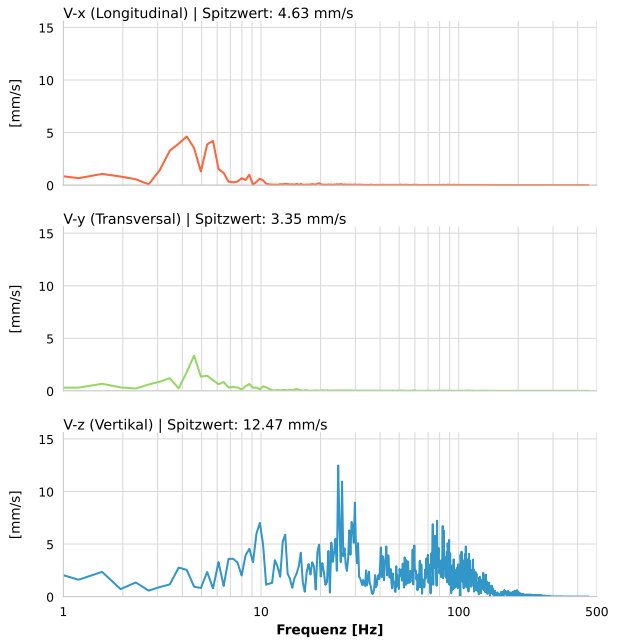
Datum:	08.06.2026
Zeit:	13:47:09
Event-ID:	2434-08062026-134709
Kalibrier Datum:	10.07.2025

Spitzwerte

V-x (Longitudinal)	V-y (Transversal)	V-z (Vertikal)
4.63 mm/s	3.35 mm/s	12.47 mm/s
4.7 Hz	4.9 Hz	10.0 Hz
92.63% von Limit	67.08% von Limit	249.47% von Limit

V-n (Vektorsumme): 12.58 mm/s

SPEKTRALANALYSE - KOMPONENTEN FFT



Kanal	Spitzwert	Spektrum 25%	Spektrum 50%	Spektrum 75%
X	4.63 mm/s	3.8 Hz	5.3 Hz	8.7 Hz
Y	3.35 mm/s	4.2 Hz	5.7 Hz	15.1 Hz
Z	12.47 mm/s	29.1 Hz	70.2 Hz	103.3 Hz

SPEKTRALANALYSE - FFT (DIN 4150-3)

