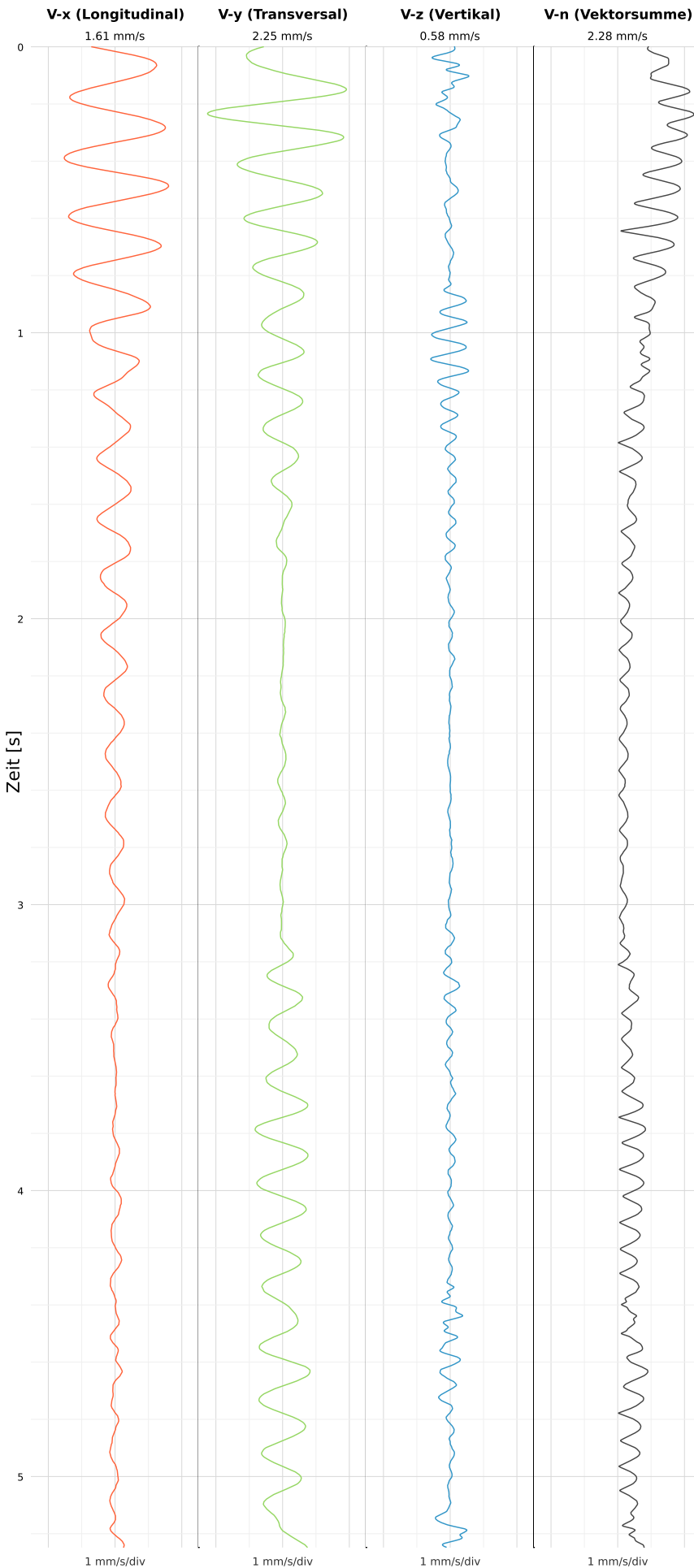


# Einzelereignisprotokoll gemäß DIN 4150-3

Triaxiale MEMS-MQTT Messtechnik VSEW-MK4

Rhönhallenstraße 6

## SCHWINGGESCHWINDIGKEIT



DATEI: 2434-06062026-181945\_raw.csv

Aufzeichnungsdauer: 5.25 s | Abtastrate: 1000 Hz

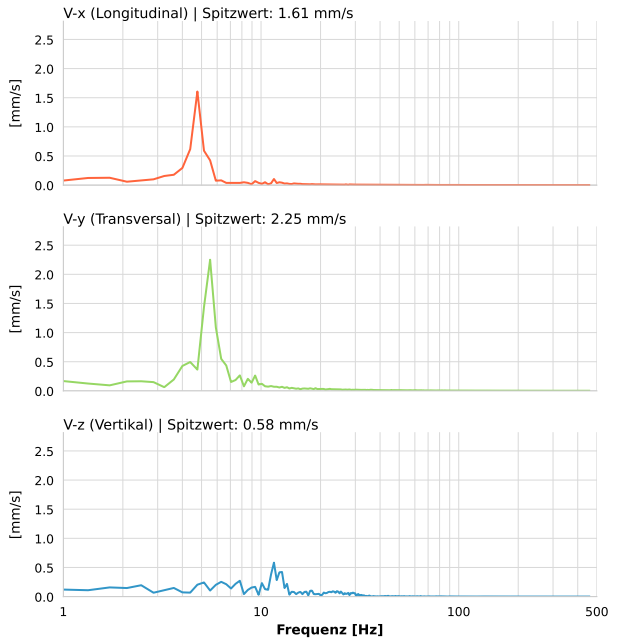
Datum:	06.06.2026
Zeit:	18:19:45
Event-ID:	2434-06062026-181945
Kalibrier Datum:	10.07.2025

### Spitzwerte

V-x (Longitudinal)	V-y (Transversal)	V-z (Vertikal)
1.61 mm/s	2.25 mm/s	0.58 mm/s
4.8 Hz	5.3 Hz	13.0 Hz
32.13% von Limit	45.01% von Limit	10.15% von Limit

V-n (Vektorsumme): 2.28 mm/s

## SPEKTRALANALYSE - KOMPONENTEN FFT



Kanal	Spitzwert	Spektrum 25%	Spektrum 50%	Spektrum 75%
X	1.61 mm/s	4.8 Hz	5.1 Hz	23.8 Hz
Y	2.25 mm/s	5.1 Hz	6.7 Hz	35.3 Hz
Z	0.58 mm/s	7.4 Hz	12.4 Hz	23.1 Hz

## SPEKTRALANALYSE - FFT (DIN 4150-3)

