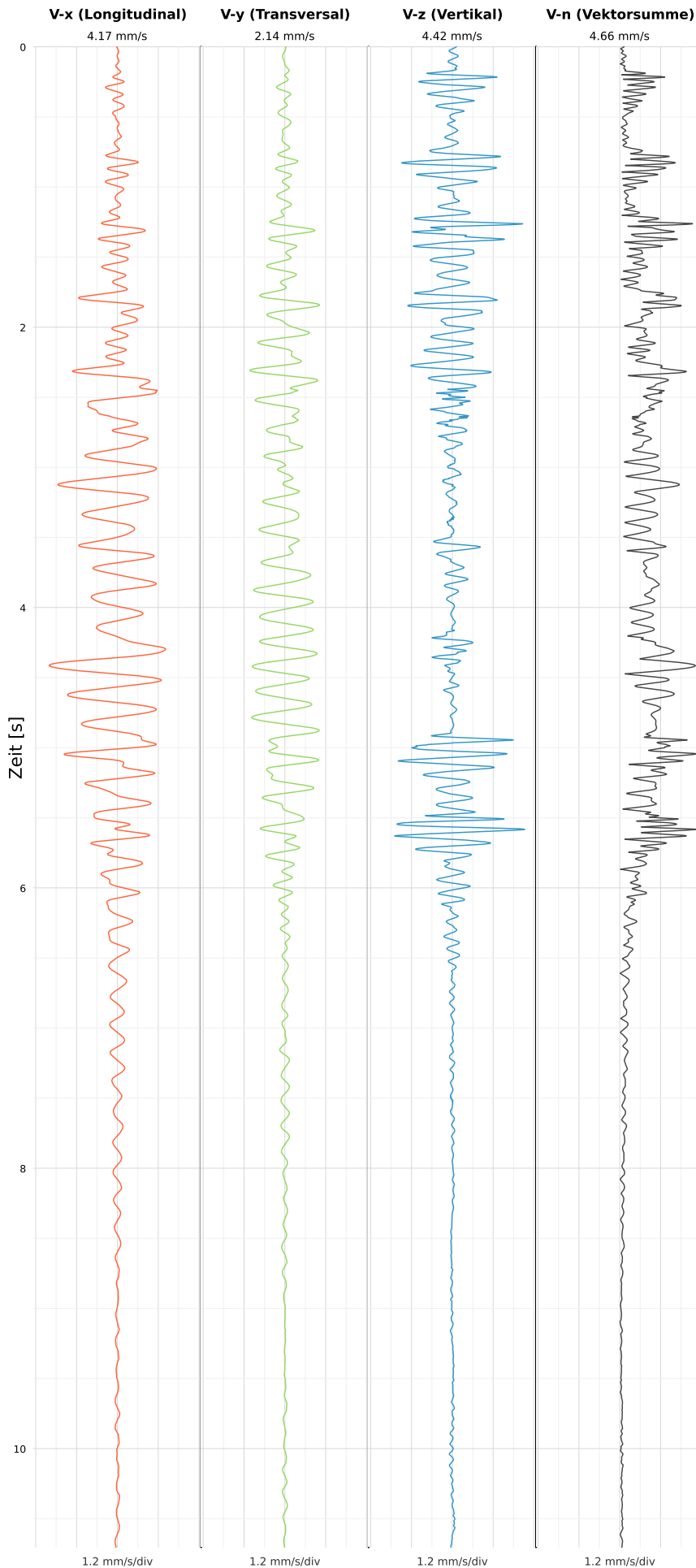


# Einzelereignisprotokoll gemäß DIN 4150-3

Triaxiale MEMS-MQTT Messtechnik VSEW-MK4

Rhönhallenstraße 6

## SCHWINGGESCHWINDIGKEIT



DATEI: 2434-06062026-153008\_raw.csv

Aufzeichnungsdauer: 10.70 s | Abtastrate: 1000 Hz

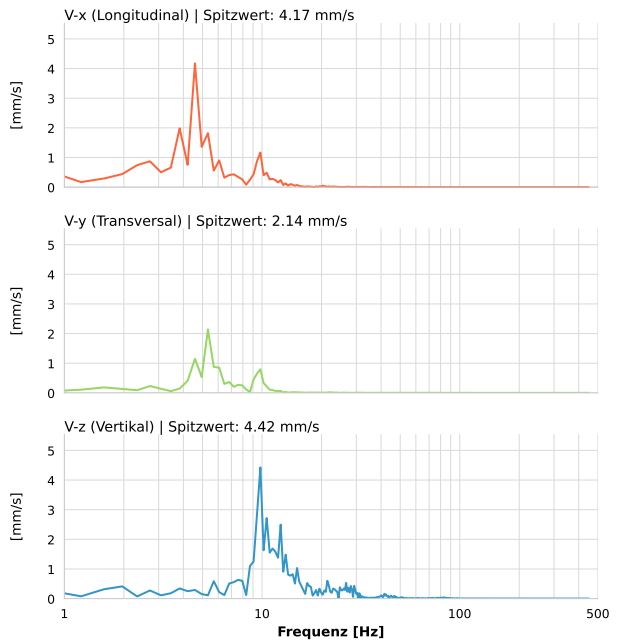
<b>Datum:</b>	06.06.2026
<b>Zeit:</b>	15:30:08
<b>Event-ID:</b>	2434-06062026-153008
<b>Kalibrier Datum:</b>	10.07.2025

### Spitzwerte

V-x (Longitudinal)	V-y (Transversal)	V-z (Vertikal)
4.17 mm/s	2.14 mm/s	4.42 mm/s
4.7 Hz	5.2 Hz	9.5 Hz
83.47% von Limit	42.79% von Limit	88.48% von Limit

**V-n (Vektorsumme):** 4.66 mm/s

## SPEKTRALANALYSE - KOMPONENTEN FFT



Kanal	Spitzwert	Spektrum 25%	Spektrum 50%	Spektrum 75%
X	4.17 mm/s	3.8 Hz	5.0 Hz	9.1 Hz
Y	2.14 mm/s	5.0 Hz	5.7 Hz	9.4 Hz
Z	4.42 mm/s	9.8 Hz	12.1 Hz	20.6 Hz

## SPEKTRALANALYSE - FFT (DIN 4150-3)

