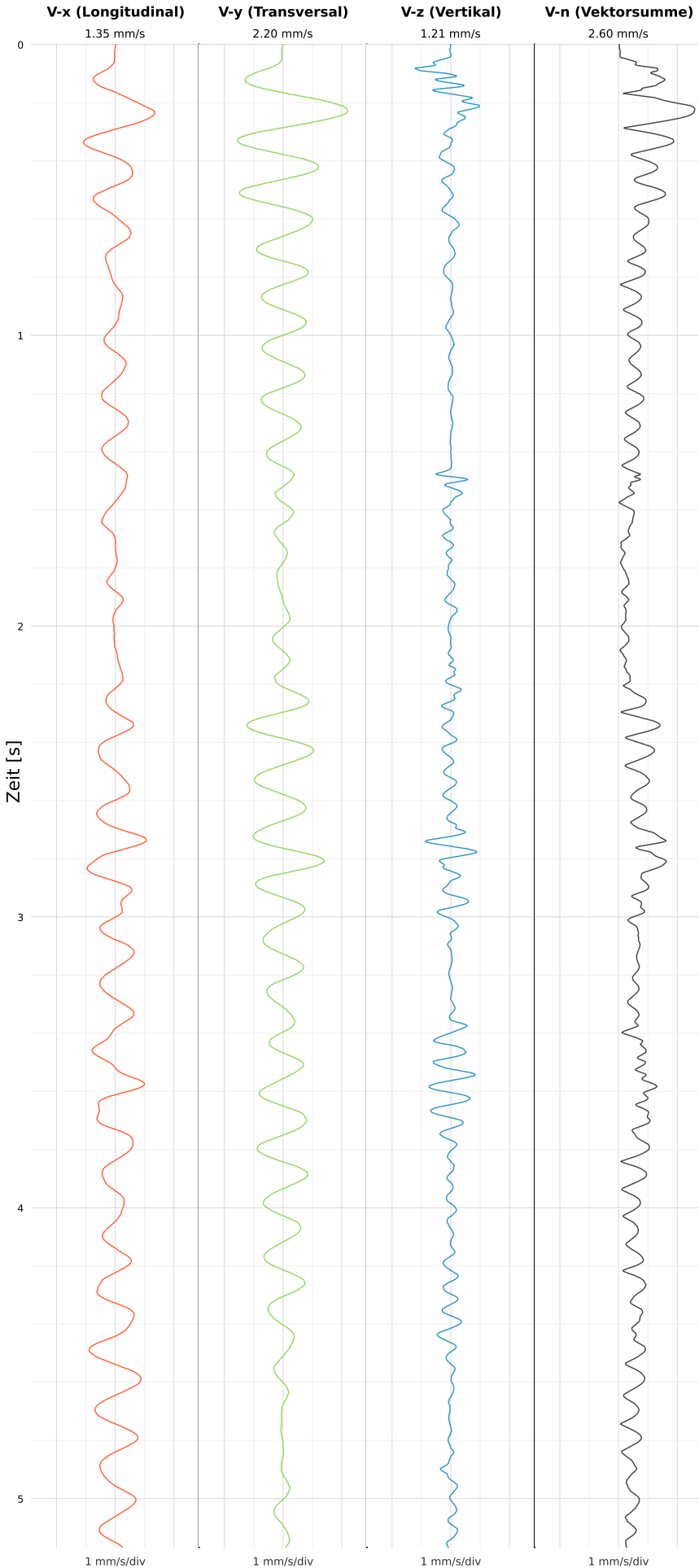


Einzelereignisprotokoll gemäß DIN 4150-3

Triaxiale MEMS-MQTT Messtechnik VSEW-MK4

Rhönhallenstraße 6

SCHWINGGESCHWINDIGKEIT



DATEI: 2434-05062026-222618_raw.csv

Aufzeichnungsdauer: 5.17 s | Abtastrate: 1000 Hz

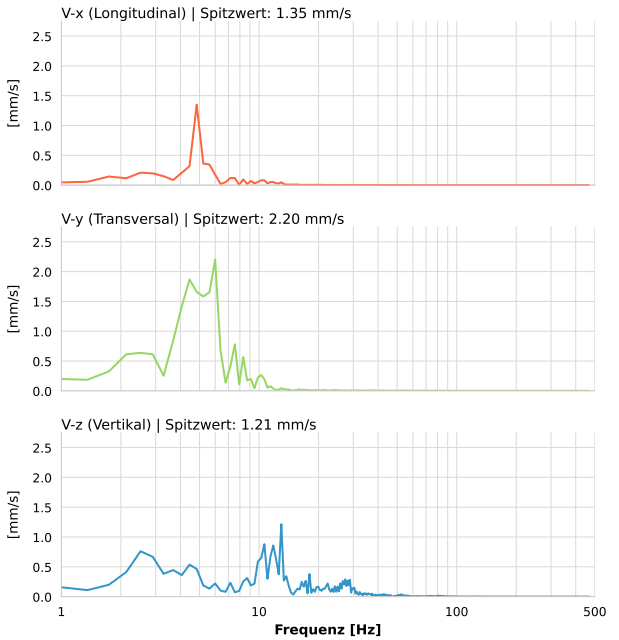
Datum:	05.06.2026
Zeit:	22:26:18
Event-ID:	2434-05062026-222618
Kalibrier Datum:	10.07.2025

Spitzwerte

V-x (Longitudinal)	V-y (Transversal)	V-z (Vertikal)
1.35 mm/s	2.20 mm/s	1.21 mm/s
4.8 Hz	5.4 Hz	13.2 Hz
26.98% von Limit	43.99% von Limit	20.99% von Limit

V-n (Vektorsumme): 2.60 mm/s

SPEKTRALANALYSE - KOMPONENTEN FFT



Kanal	Spitzwert	Spektrum 25%	Spektrum 50%	Spektrum 75%
X	1.35 mm/s	4.5 Hz	4.8 Hz	7.2 Hz
Y	2.20 mm/s	4.1 Hz	5.2 Hz	6.4 Hz
Z	1.21 mm/s	7.5 Hz	12.6 Hz	24.2 Hz

SPEKTRALANALYSE - FFT (DIN 4150-3)

