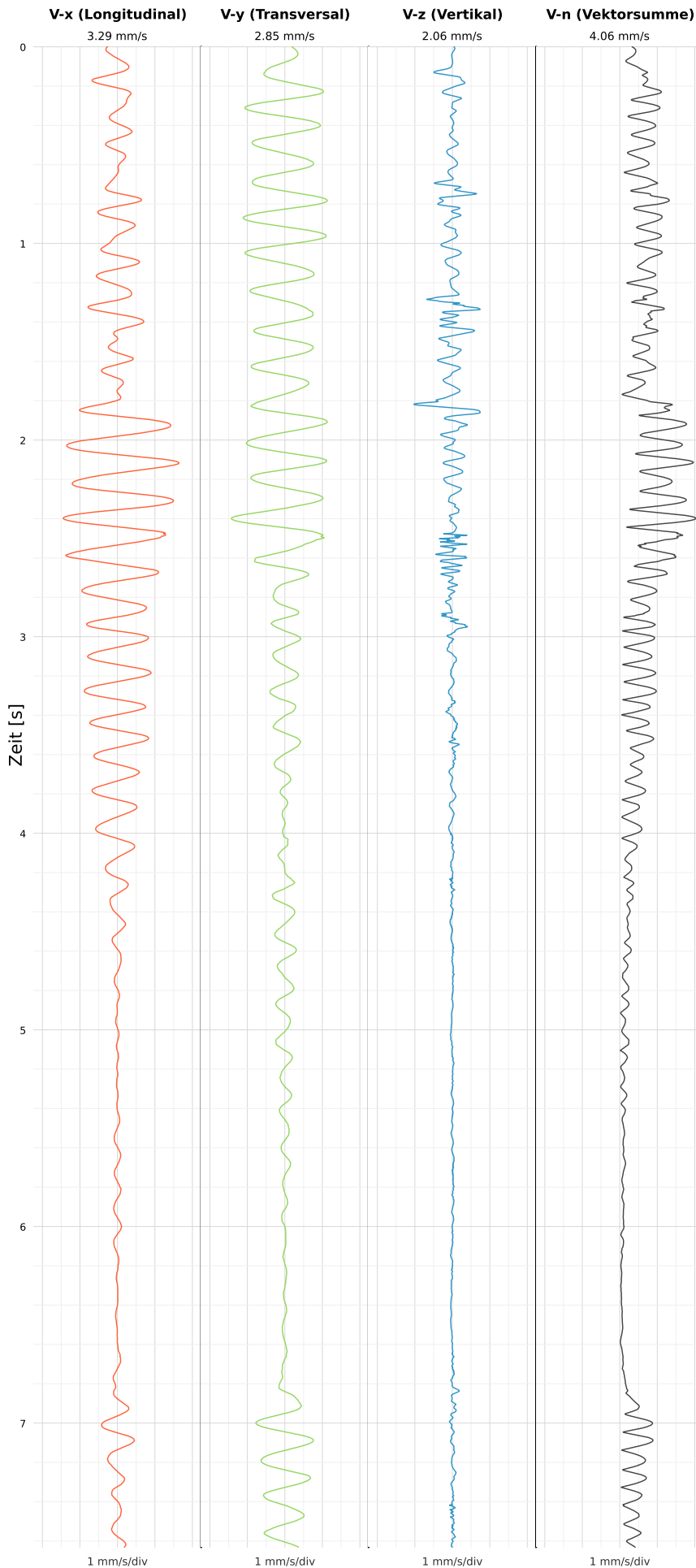


# Einzelereignisprotokoll gemäß DIN 4150-3

Triaxiale MEMS-MQTT Messtechnik VSEW-MK4

Rhönhallenstraße 6

## SCHWINGGESCHWINDIGKEIT



DATEI: 2434-05062026-182155\_raw.csv

Aufzeichnungsdauer: 7.63 s | Abtastrate: 1000 Hz

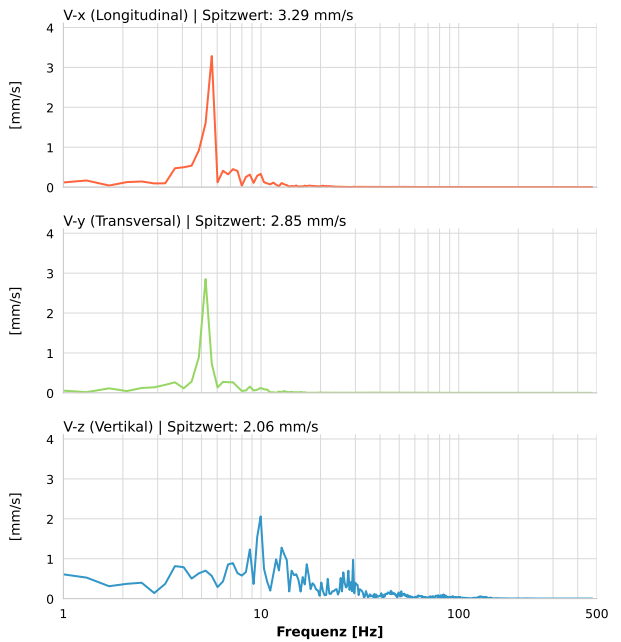
Datum:	05.06.2026
Zeit:	18:21:55
Event-ID:	2434-05062026-182155
Kalibrier Datum:	10.07.2025

### Spitzwerte

V-x (Longitudinal)	V-y (Transversal)	V-z (Vertikal)
3.29 mm/s	2.85 mm/s	2.06 mm/s
5.6 Hz	5.2 Hz	10.1 Hz
65.72% von Limit	57.04% von Limit	41.02% von Limit

V-n (Vektorsumme): 4.06 mm/s

## SPEKTRALANALYSE - KOMPONENTEN FFT



Kanal	Spitzwert	Spektrum 25%	Spektrum 50%	Spektrum 75%
X	3.29 mm/s	5.2 Hz	5.6 Hz	9.6 Hz
Y	2.85 mm/s	4.8 Hz	5.2 Hz	6.8 Hz
Z	2.06 mm/s	9.6 Hz	16.2 Hz	33.9 Hz

## SPEKTRALANALYSE - FFT (DIN 4150-3)

