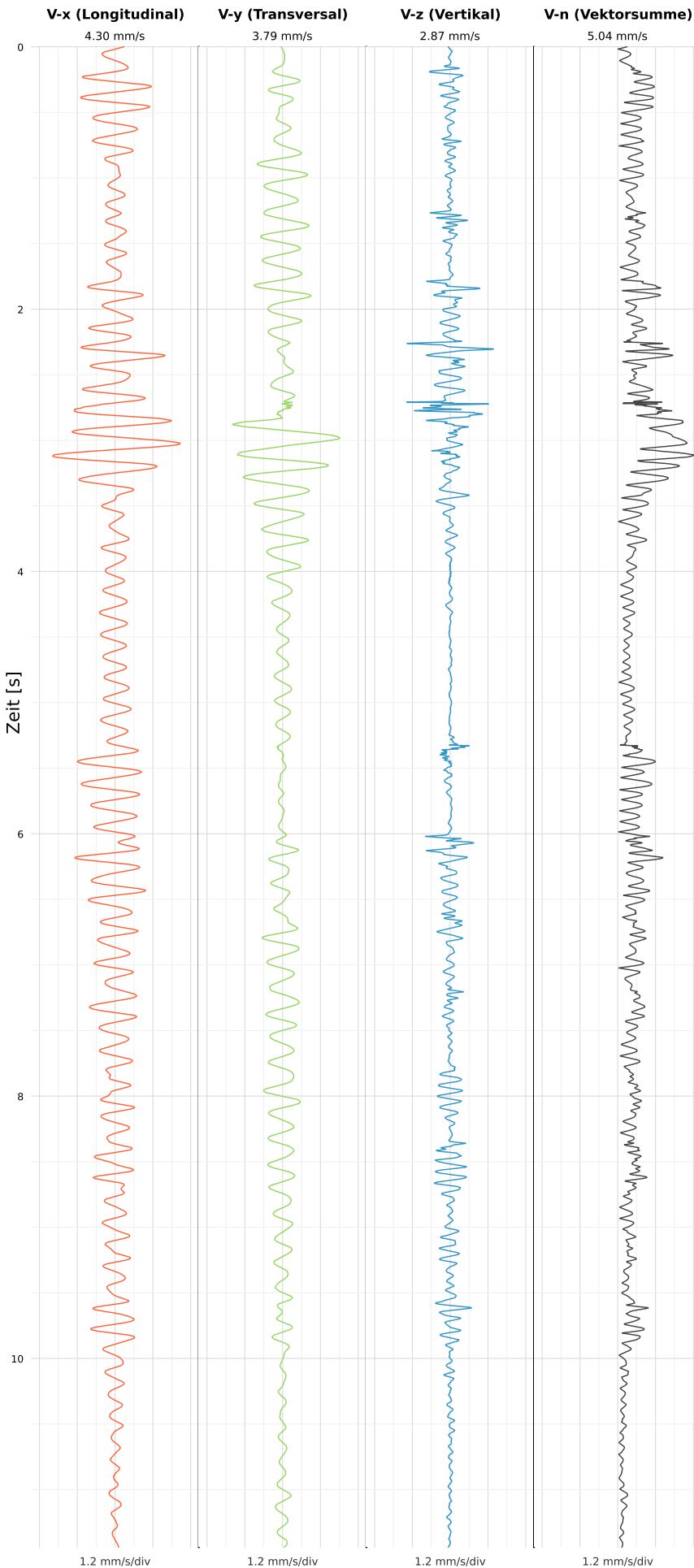


Einzelereignisprotokoll gemäß DIN 4150-3

Triaxiale MEMS-MQTT Messtechnik VSEW-MK4

Rhönhallenstraße 6

SCHWINGGESCHWINDIGKEIT



DATEI: 2434-05062026-155325_raw.csv

Aufzeichnungsdauer: 11.44 s | Abtastrate: 1000 Hz

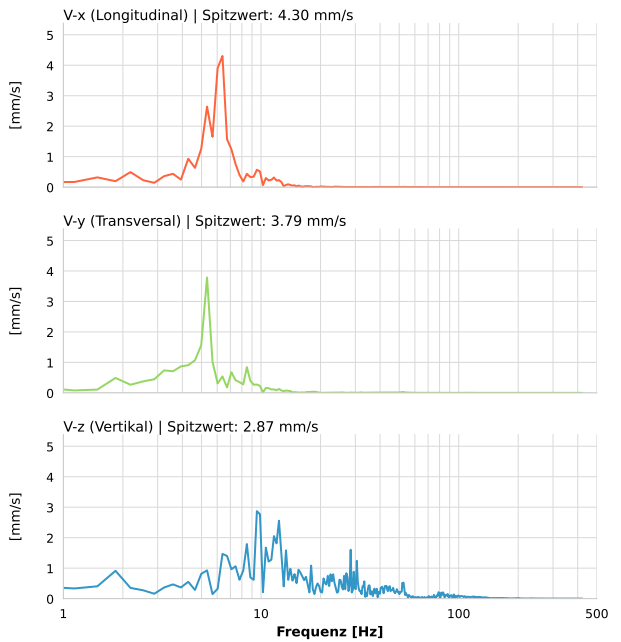
Datum:	05.06.2026
Zeit:	15:53:25
Event-ID:	2434-05062026-155325
Kalibrier Datum:	10.07.2025

Spitzwerte

V-x (Longitudinal)	V-y (Transversal)	V-z (Vertikal)
4.30 mm/s	3.79 mm/s	2.87 mm/s
5.9 Hz	5.4 Hz	12.1 Hz
86.08% von Limit	75.73% von Limit	52.03% von Limit

V-n (Vektorsumme): 5.04 mm/s

SPEKTRALANALYSE - KOMPONENTEN FFT



Kanal	Spitzwert	Spektrum 25%	Spektrum 50%	Spektrum 75%
X	4.30 mm/s	5.3 Hz	6.4 Hz	7.4 Hz
Y	3.79 mm/s	4.3 Hz	5.3 Hz	8.5 Hz
Z	2.87 mm/s	10.9 Hz	22.1 Hz	44.8 Hz

SPEKTRALANALYSE - FFT (DIN 4150-3)

