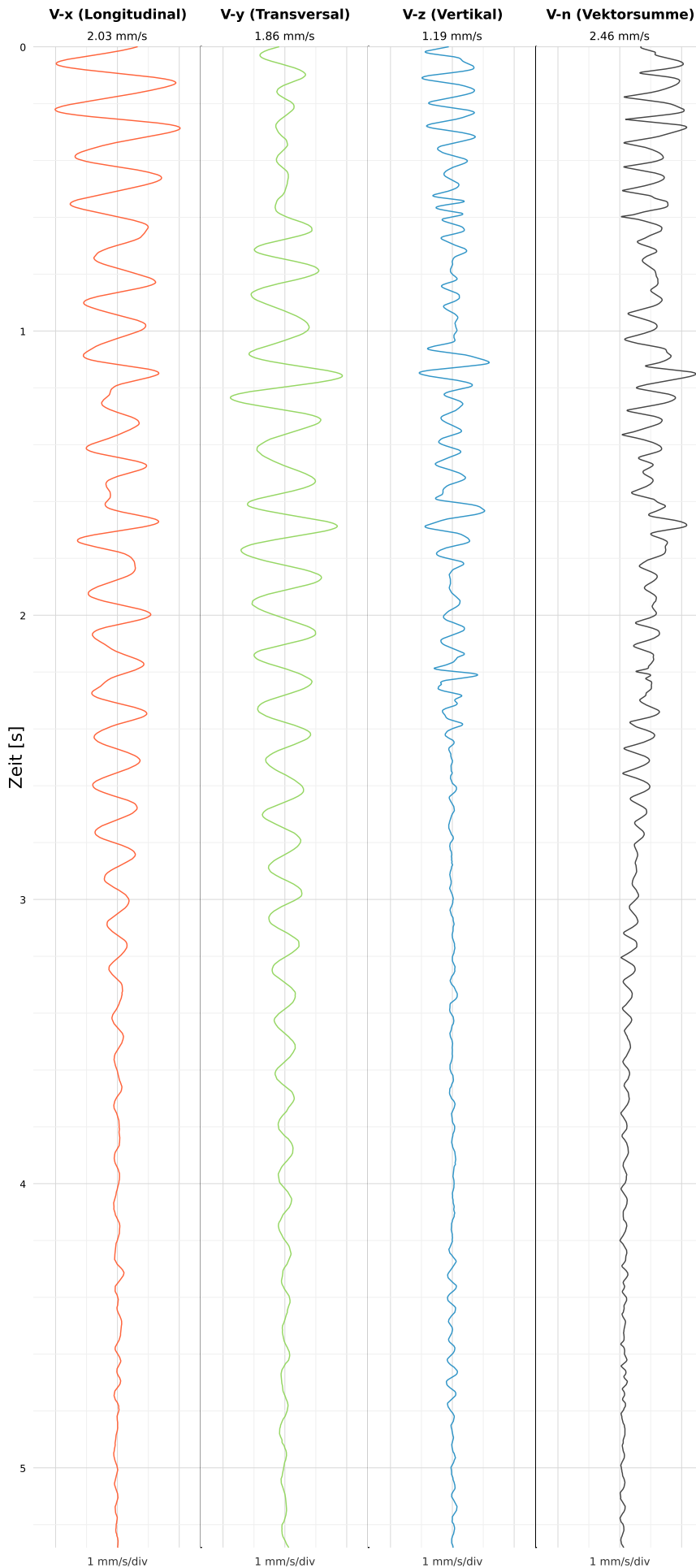


Einzelereignisprotokoll gemäß DIN 4150-3

Triaxiale MEMS-MQTT Messtechnik VSEW-MK4

Rhönhallenstraße 6

SCHWINGGESCHWINDIGKEIT



DATEI: 2434-05062026-150042_raw.csv

Aufzeichnungsdauer: 5.28 s | Abtastrate: 1000 Hz

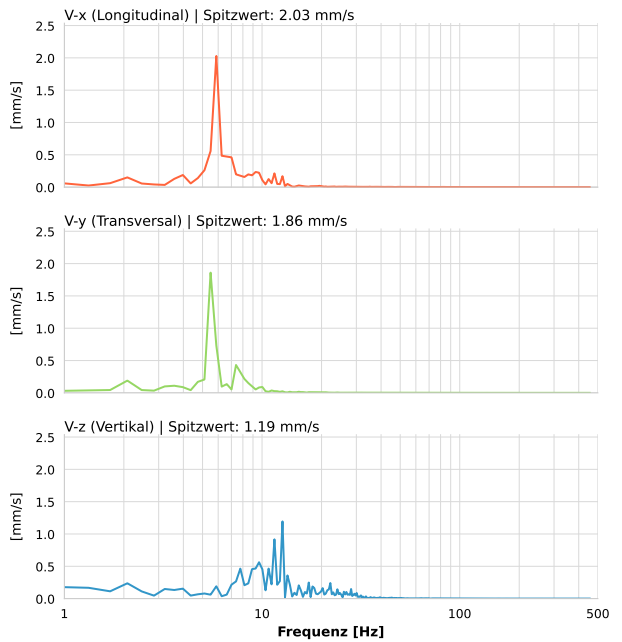
Datum:	05.06.2026
Zeit:	15:00:42
Event-ID:	2434-05062026-150042
Kalibrier Datum:	10.07.2025

Spitzwerte

V-x (Longitudinal)	V-y (Transversal)	V-z (Vertikal)
2.03 mm/s	1.86 mm/s	1.19 mm/s
5.9 Hz	5.5 Hz	12.7 Hz
40.58% von Limit	37.20% von Limit	21.06% von Limit

V-n (Vektorsumme): 2.46 mm/s

SPEKTRALANALYSE - KOMPONENTEN FFT



Kanal	Spitzwert	Spektrum 25%	Spektrum 50%	Spektrum 75%
X	2.03 mm/s	5.9 Hz	6.6 Hz	10.8 Hz
Y	1.86 mm/s	5.5 Hz	5.9 Hz	8.1 Hz
Z	1.19 mm/s	8.9 Hz	12.3 Hz	20.3 Hz

SPEKTRALANALYSE - FFT (DIN 4150-3)

