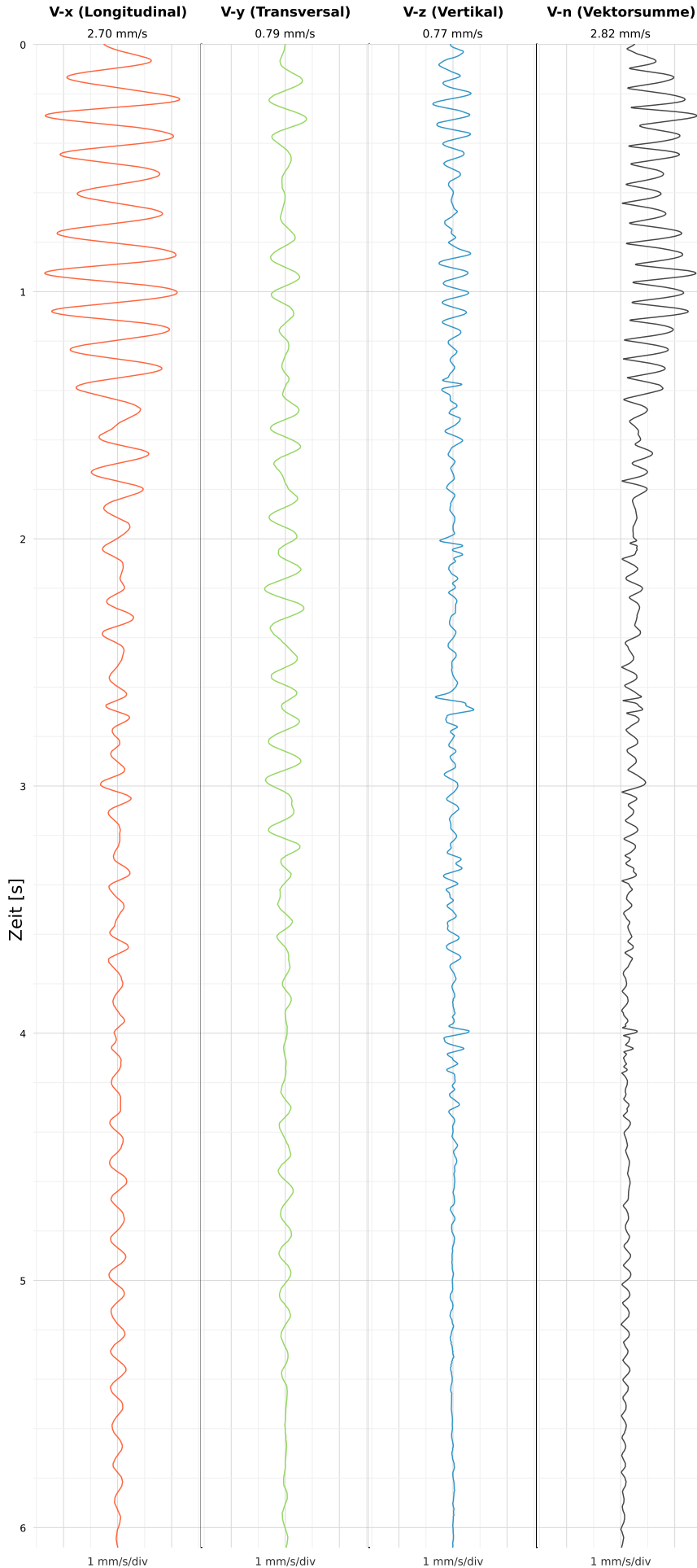


# Einzelereignisprotokoll gemäß DIN 4150-3

Triaxiale MEMS-MQTT Messtechnik VSEW-MK4

Rhönhallenstraße 6

## SCHWINGGESCHWINDIGKEIT



DATEI: 2434-05062026-021828\_raw.csv

Aufzeichnungsdauer: 6.08 s | Abtastrate: 1000 Hz

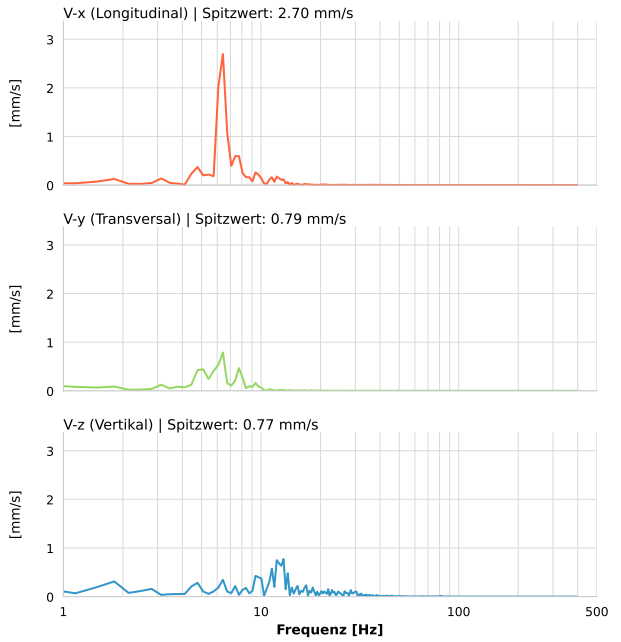
Datum:	05.06.2026
Zeit:	02:18:28
Event-ID:	2434-05062026-021828
Kalibrier Datum:	10.07.2025

### Spitzwerte

V-x (Longitudinal)	V-y (Transversal)	V-z (Vertikal)
2.70 mm/s	0.79 mm/s	0.77 mm/s
6.4 Hz	6.4 Hz	12.5 Hz
53.93% von Limit	15.80% von Limit	13.72% von Limit

V-n (Vektorsumme): 2.82 mm/s

## SPEKTRALANALYSE - KOMPONENTEN FFT



Kanal	Spitzwert	Spektrum 25%	Spektrum 50%	Spektrum 75%
X	2.70 mm/s	6.1 Hz	6.4 Hz	8.7 Hz
Y	0.79 mm/s	5.1 Hz	6.4 Hz	7.7 Hz
Z	0.77 mm/s	9.4 Hz	12.7 Hz	20.9 Hz

## SPEKTRALANALYSE - FFT (DIN 4150-3)

