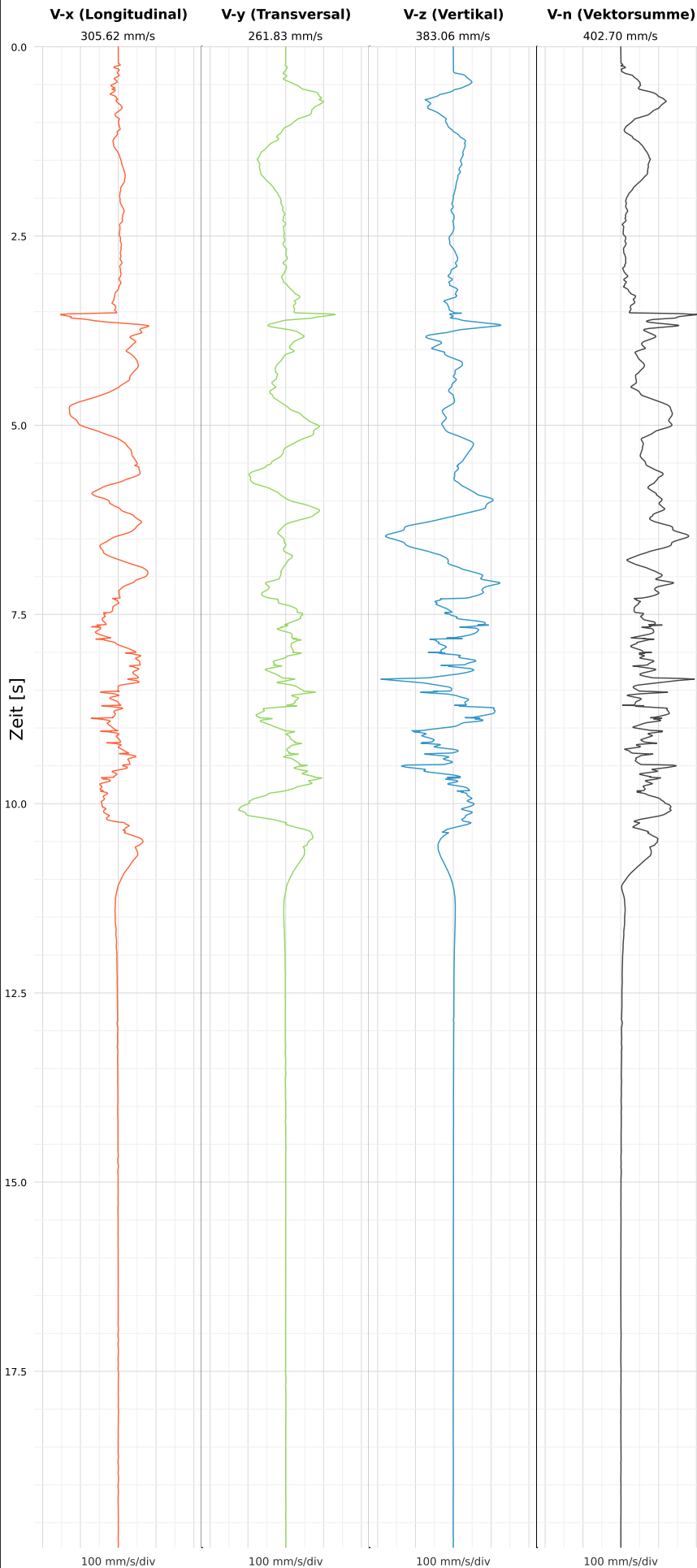


Einzelereignisprotokoll gemäß DIN 4150-3

Triaxiale MEMS-MQTT Messtechnik VSEW-MK4

Röhnhallenstraße 6

SCHWINGGESCHWINDIGKEIT



DATEI: 2434-05062026-013709_raw.csv

Aufzeichnungsdauer: 19.82 s | Abtastrate: 1000 Hz

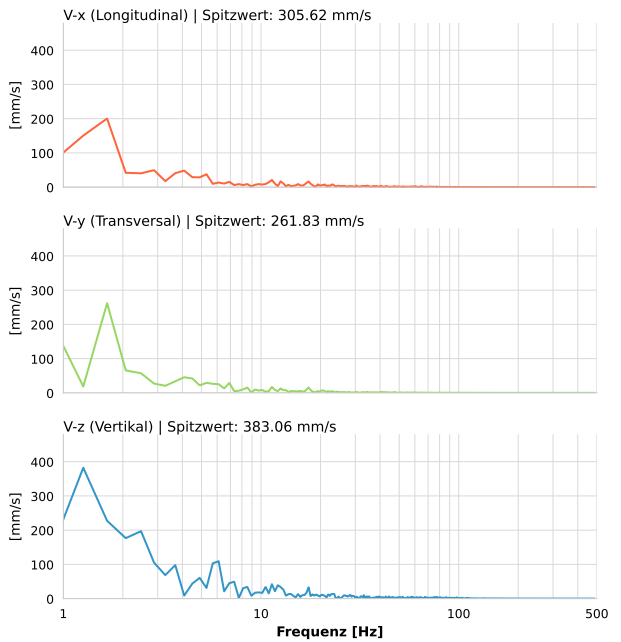
Datum:	05.06.2026
Zeit:	01:37:09
Event-ID:	2434-05062026-013709
Kalibrier Datum:	10.07.2025

Spitzwerte

V-x (Longitudinal)	V-y (Transversal)	V-z (Vertikal)
305.62 mm/s	261.83 mm/s	383.06 mm/s
0.8 Hz	0.7 Hz	0.7 Hz
6112.43% von Limit	5236.56% von Limit	7661.24% von Limit

V-n (Vektorsumme): 402.70 mm/s

SPEKTRALANALYSE - KOMPONENTEN FFT



Kanal	Spitzwert	Spektrum 25%	Spektrum 50%	Spektrum 75%
X	305.62 mm/s	1.3 Hz	2.9 Hz	14.2 Hz
Y	261.83 mm/s	0.9 Hz	2.5 Hz	9.3 Hz
Z	383.06 mm/s	1.3 Hz	3.7 Hz	16.2 Hz

SPEKTRALANALYSE - FFT (DIN 4150-3)

