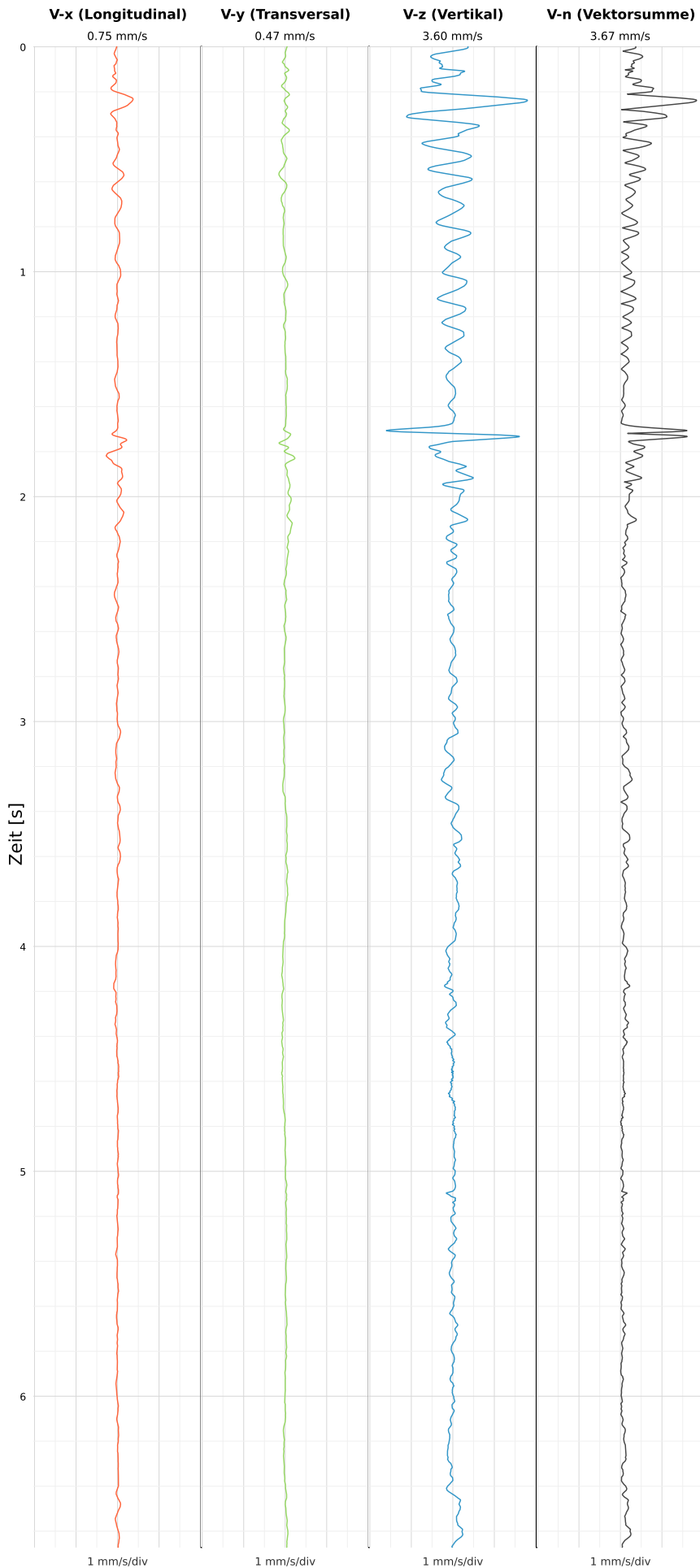


Einzelereignisprotokoll gemäß DIN 4150-3

Triaxiale MEMS-MQTT Messtechnik VSEW-MK4

Rhönhallenstraße 6

SCHWINGGESCHWINDIGKEIT



DATEI: 2434-05062026-010414_raw.csv

Aufzeichnungsdauer: 6.67 s | Abtastrate: 1000 Hz

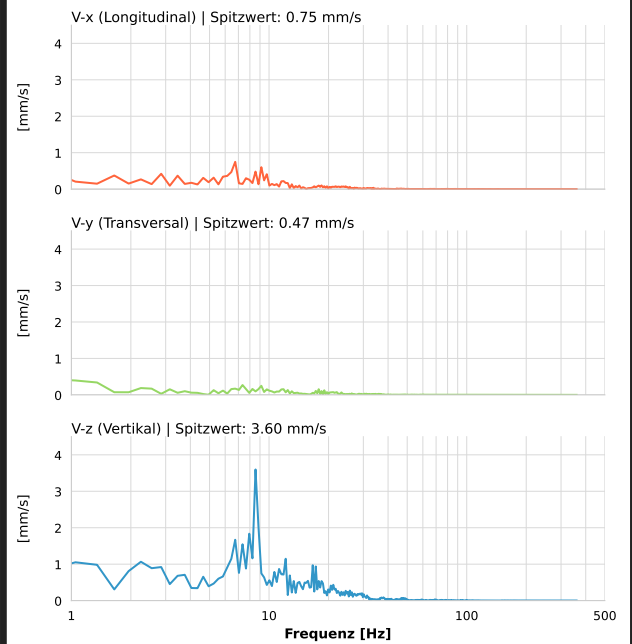
Datum:	05.06.2026
Zeit:	01:04:14
Event-ID:	2434-05062026-010414
Kalibrier Datum:	10.07.2025

Spitzwerte

V-x (Longitudinal)	V-y (Transversal)	V-z (Vertikal)
0.75 mm/s	0.47 mm/s	3.60 mm/s
6.7 Hz	0.6 Hz	8.5 Hz
14.97% von Limit	9.37% von Limit	71.98% von Limit

V-n (Vektorsumme): 3.67 mm/s

SPEKTRALANALYSE - KOMPONENTEN FFT



Kanal	Spitzwert	Spektrum 25%	Spektrum 50%	Spektrum 75%
X	0.75 mm/s	4.9 Hz	8.5 Hz	17.5 Hz
Y	0.47 mm/s	2.5 Hz	9.1 Hz	19.9 Hz
Z	3.60 mm/s	6.7 Hz	10.3 Hz	19.0 Hz

SPEKTRALANALYSE - FFT (DIN 4150-3)

