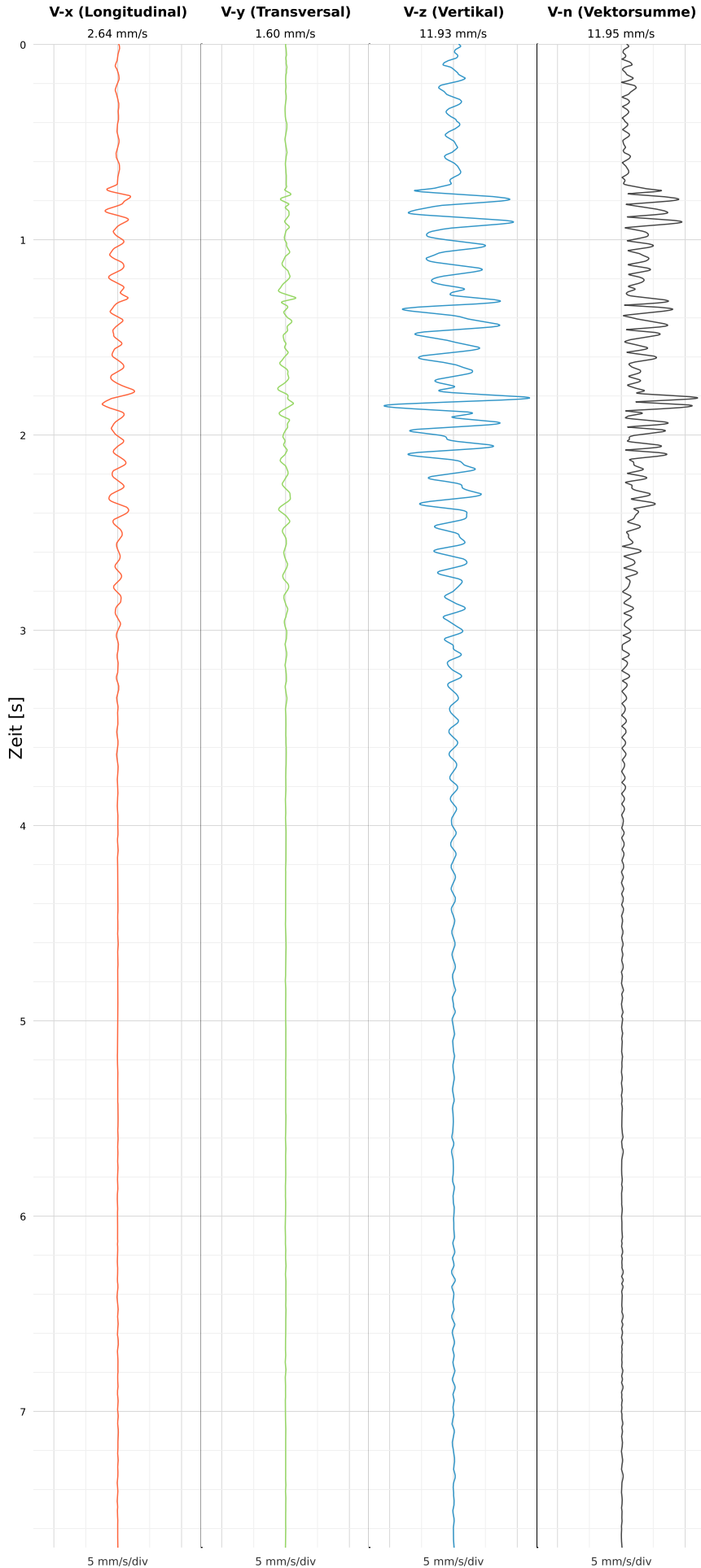


# Einzelereignisprotokoll gemäß DIN 4150-3

Triaxiale MEMS-MQTT Messtechnik VSEW-MK4

Rhönhallenstraße 6

## SCHWINGGESCHWINDIGKEIT



DATEI: 2434-05062026-003708\_raw.csv

Aufzeichnungsdauer: 7.70 s | Abtastrate: 1000 Hz

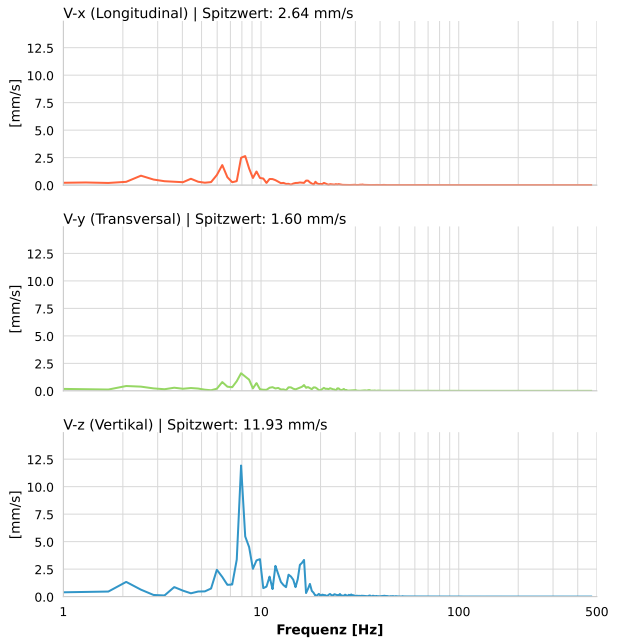
Datum:	05.06.2026
Zeit:	00:37:08
Event-ID:	2434-05062026-003708
Kalibrier Datum:	10.07.2025

### Spitzwerte

V-x (Longitudinal)	V-y (Transversal)	V-z (Vertikal)
2.64 mm/s	1.60 mm/s	11.93 mm/s
8.2 Hz	8.1 Hz	7.9 Hz
52.86% von Limit	32.05% von Limit	238.53% von Limit

V-n (Vektorsumme): 11.95 mm/s

## SPEKTRALANALYSE - KOMPONENTEN FFT



Kanal	Spitzwert	Spektrum 25%	Spektrum 50%	Spektrum 75%
X	2.64 mm/s	6.4 Hz	8.3 Hz	11.8 Hz
Y	1.60 mm/s	7.5 Hz	9.9 Hz	18.5 Hz
Z	11.93 mm/s	7.9 Hz	9.5 Hz	15.3 Hz

## SPEKTRALANALYSE - FFT (DIN 4150-3)

