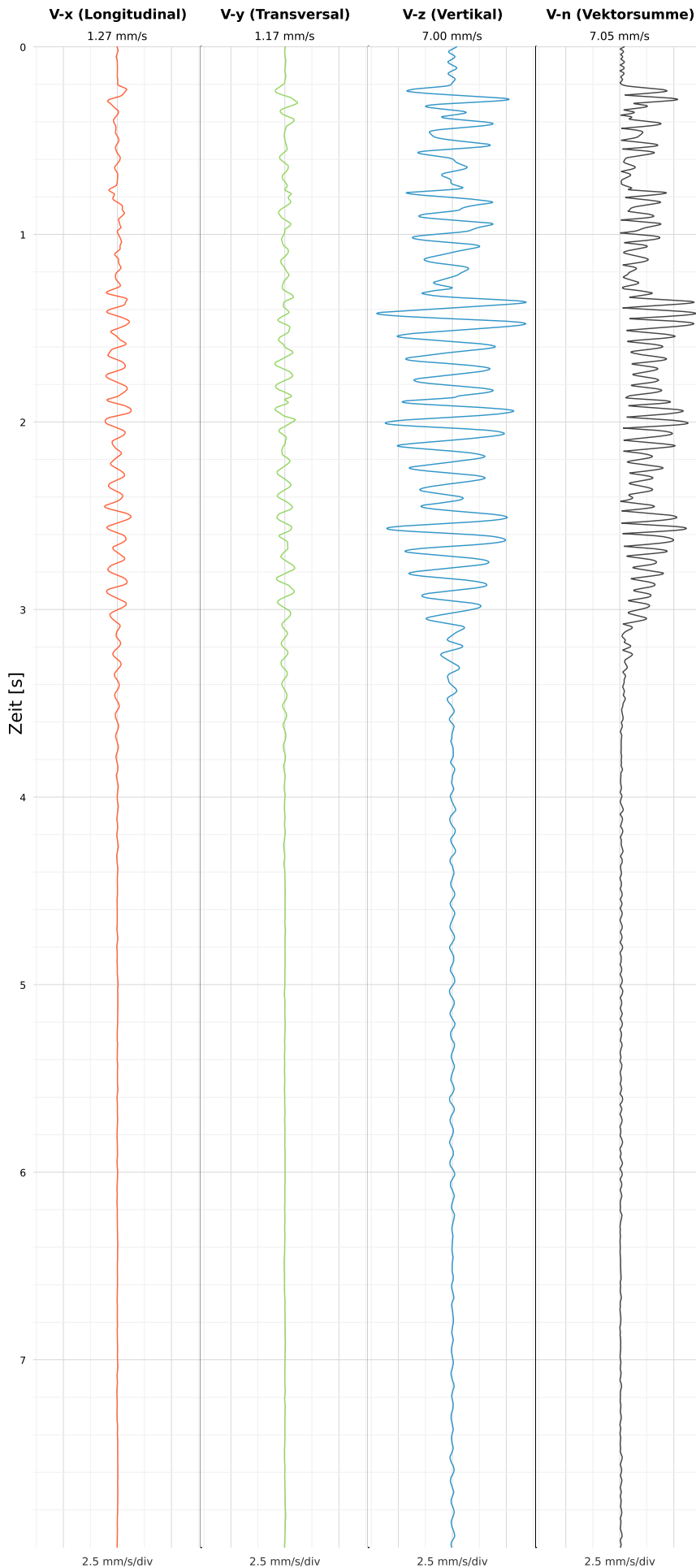


Einzelereignisprotokoll gemäß DIN 4150-3

Triaxiale MEMS-MQTT Messtechnik VSEW-MK4

Röhnhallenstraße 6

SCHWINGGESCHWINDIGKEIT



DATEI: 2434-05062026-001814_raw.csv

Aufzeichnungsdauer: 8.00 s | Abtastrate: 1000 Hz

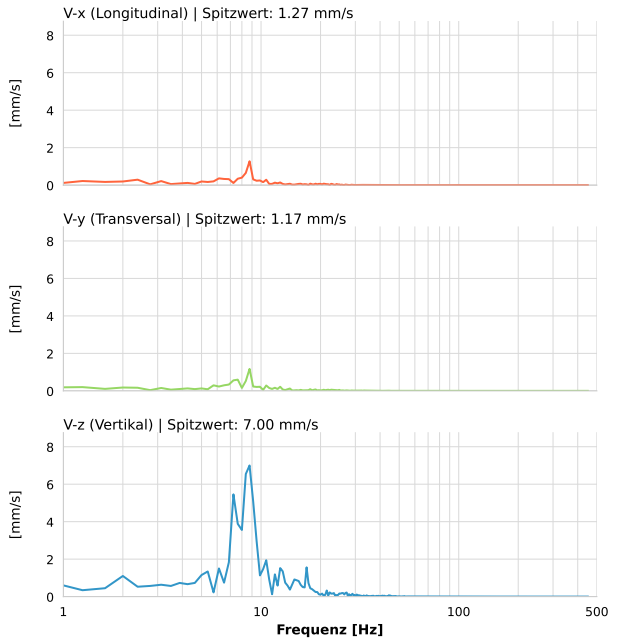
Datum:	05.06.2026
Zeit:	00:18:14
Event-ID:	2434-05062026-001814
Kalibrier Datum:	10.07.2025

Spitzwerte

V-x (Longitudinal)	V-y (Transversal)	V-z (Vertikal)
1.27 mm/s	1.17 mm/s	7.00 mm/s
8.9 Hz	8.9 Hz	8.9 Hz
25.46% von Limit	23.45% von Limit	139.99% von Limit

V-n (Vektorsumme): 7.05 mm/s

SPEKTRALANALYSE - KOMPONENTEN FFT



Kanal	Spitzwert	Spektrum 25%	Spektrum 50%	Spektrum 75%
X	1.27 mm/s	6.1 Hz	8.8 Hz	11.8 Hz
Y	1.17 mm/s	6.5 Hz	8.8 Hz	12.5 Hz
Z	7.00 mm/s	7.2 Hz	8.8 Hz	12.5 Hz

SPEKTRALANALYSE - FFT (DIN 4150-3)

