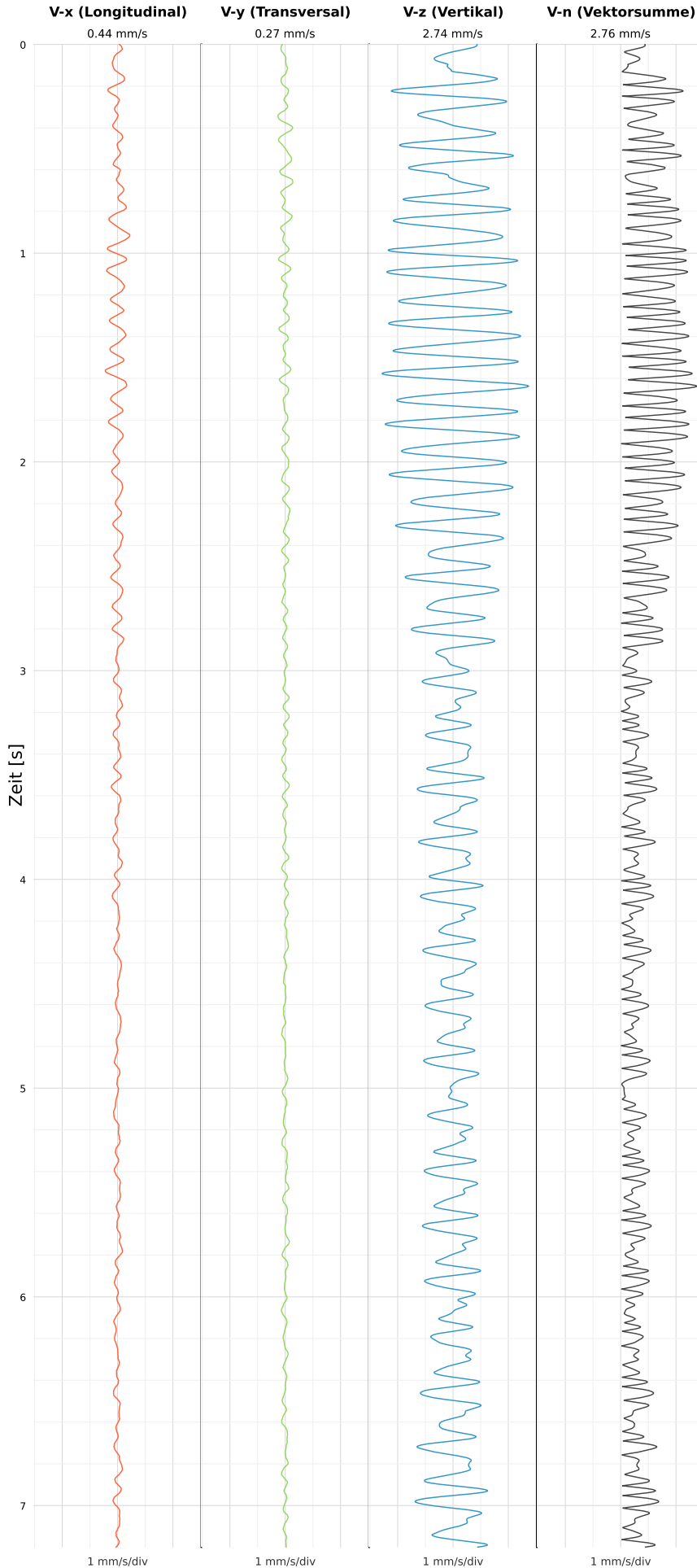


Einzelereignisprotokoll gemäß DIN 4150-3

Triaxiale MEMS-MQTT Messtechnik VSEW-MK4

Rhönhallenstraße 6

SCHWINGGESCHWINDIGKEIT



DATEI: 2434-05062026-000653_raw.csv

Aufzeichnungsdauer: 7.20 s | Abtastrate: 1000 Hz

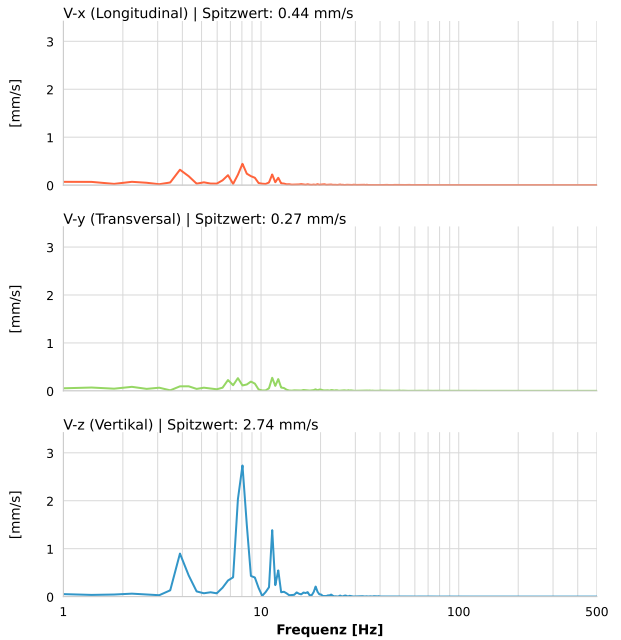
Datum:	05.06.2026
Zeit:	00:06:53
Event-ID:	2434-05062026-000653
Kalibrier Datum:	10.07.2025

Spitzwerte

V-x (Longitudinal)	V-y (Transversal)	V-z (Vertikal)
0.44 mm/s	0.27 mm/s	2.74 mm/s
8.2 Hz	12.1 Hz	8.2 Hz
8.90% von Limit	4.96% von Limit	54.72% von Limit

V-n (Vektorsumme): 2.76 mm/s

SPEKTRALANALYSE - KOMPONENTEN FFT



Kanal	Spitzwert	Spektrum 25%	Spektrum 50%	Spektrum 75%
X	0.44 mm/s	5.6 Hz	8.5 Hz	12.2 Hz
Y	0.27 mm/s	6.8 Hz	9.3 Hz	16.0 Hz
Z	2.74 mm/s	7.6 Hz	8.1 Hz	11.4 Hz

SPEKTRALANALYSE - FFT (DIN 4150-3)

