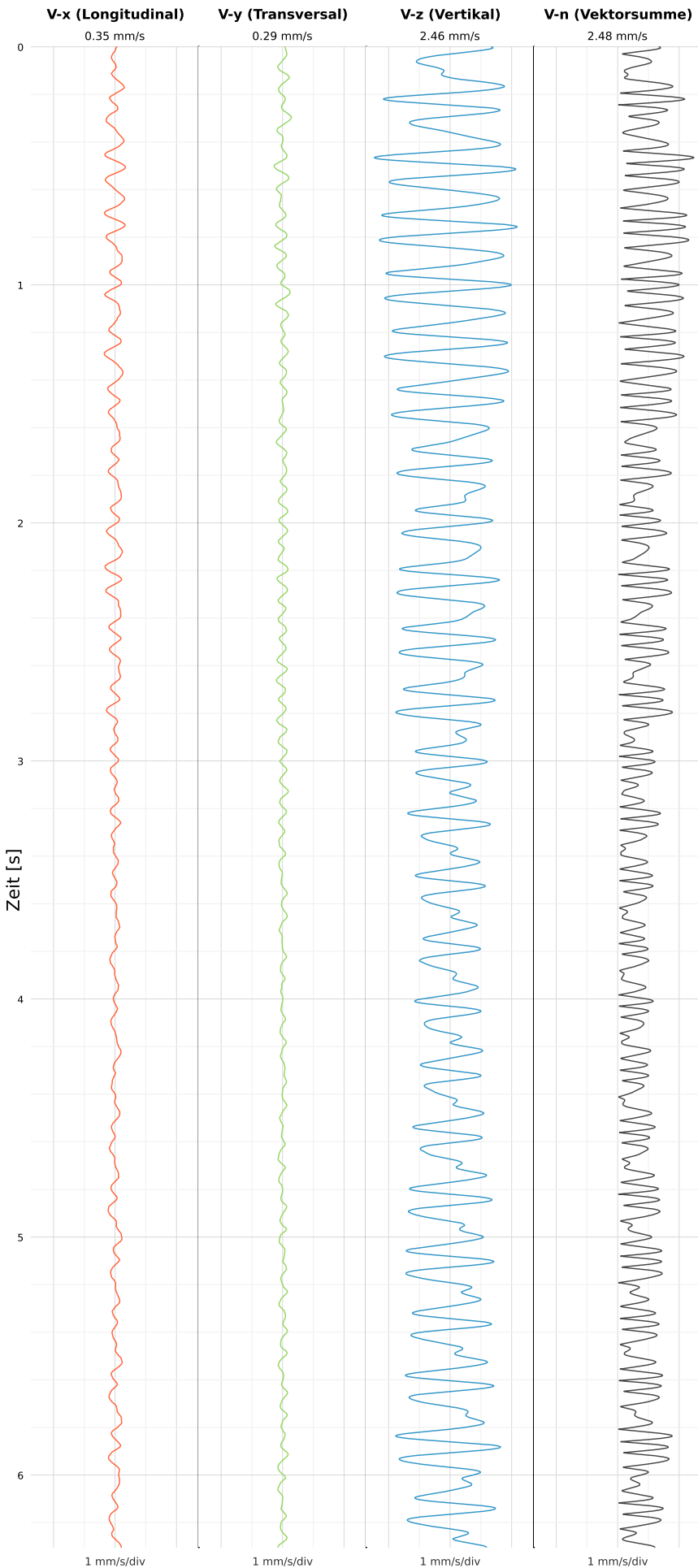


# Einzelereignisprotokoll gemäß DIN 4150-3

Triaxiale MEMS-MQTT Messtechnik VSEW-MK4

Röhnhallenstraße 6

## SCHWINGGESCHWINDIGKEIT



DATEI: 2434-05062026-000501\_raw.csv

Aufzeichnungsdauer: 6.30 s | Abtastrate: 1000 Hz

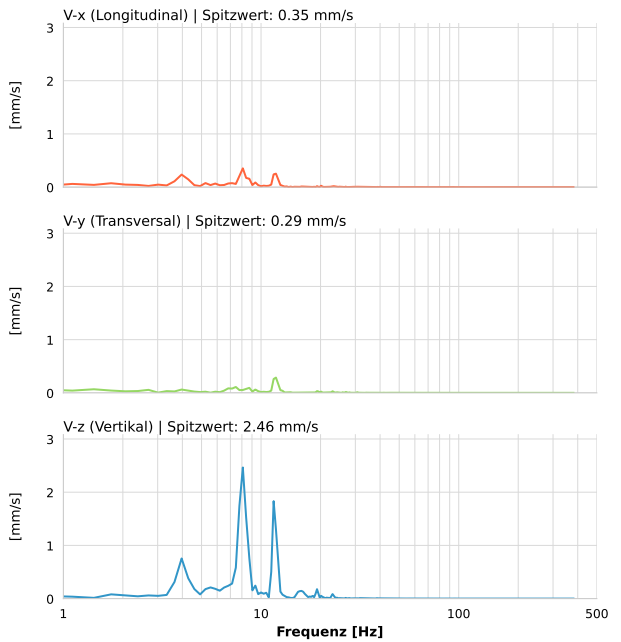
Datum:	05.06.2026
Zeit:	00:05:01
Event-ID:	2434-05062026-000501
Kalibrier Datum:	10.07.2025

### Spitzwerte

V-x (Longitudinal)	V-y (Transversal)	V-z (Vertikal)
0.35 mm/s	0.29 mm/s	2.46 mm/s
8.1 Hz	12.1 Hz	8.1 Hz
7.06% von Limit	5.21% von Limit	49.29% von Limit

V-n (Vektorsumme): 2.48 mm/s

## SPEKTRALANALYSE - KOMPONENTEN FFT



Kanal	Spitzwert	Spektrum 25%	Spektrum 50%	Spektrum 75%
X	0.35 mm/s	5.2 Hz	8.4 Hz	12.2 Hz
Y	0.29 mm/s	7.1 Hz	11.6 Hz	22.0 Hz
Z	2.46 mm/s	7.8 Hz	8.4 Hz	11.9 Hz

## SPEKTRALANALYSE - FFT (DIN 4150-3)

