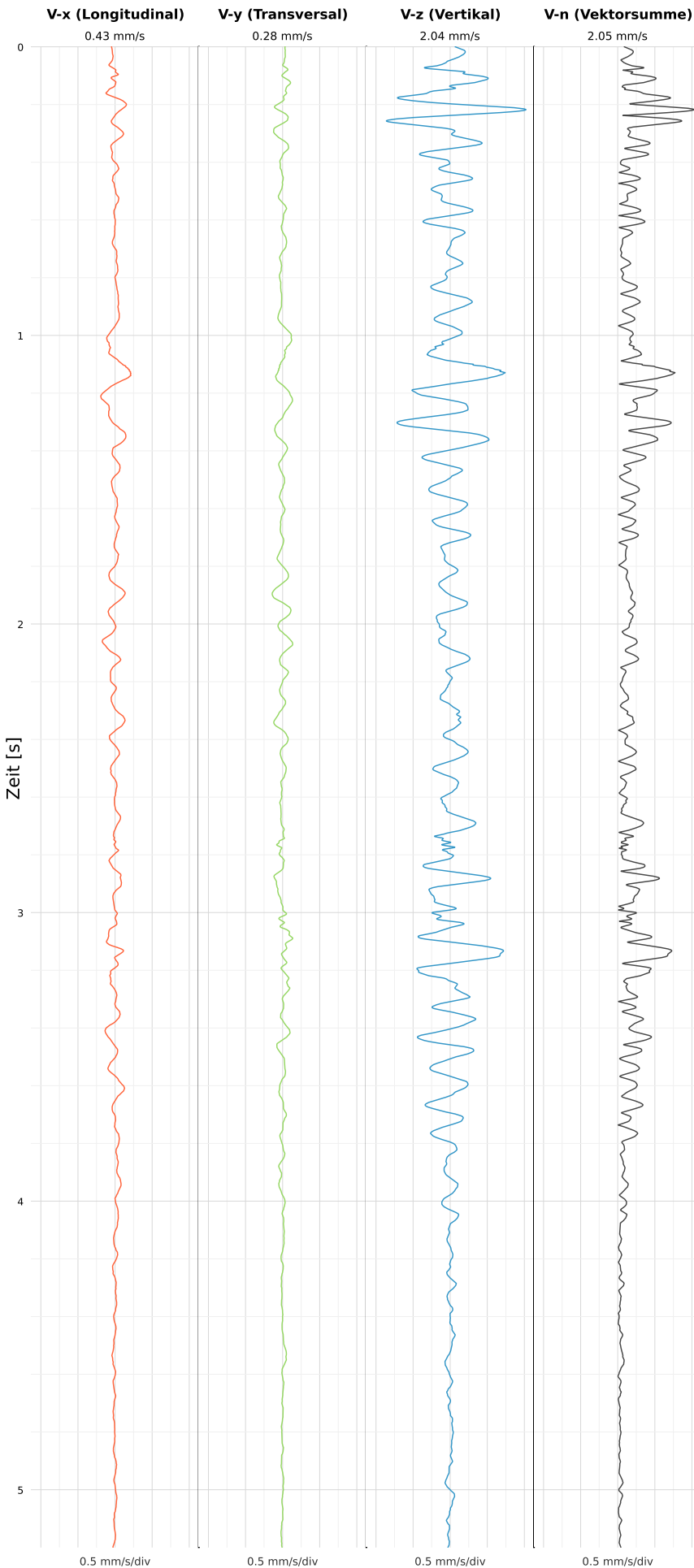


# Einzelereignisprotokoll gemäß DIN 4150-3

Triaxiale MEMS-MQTT Messtechnik VSEW-MK4

Rhönhallenstraße 6

## SCHWINGGESCHWINDIGKEIT

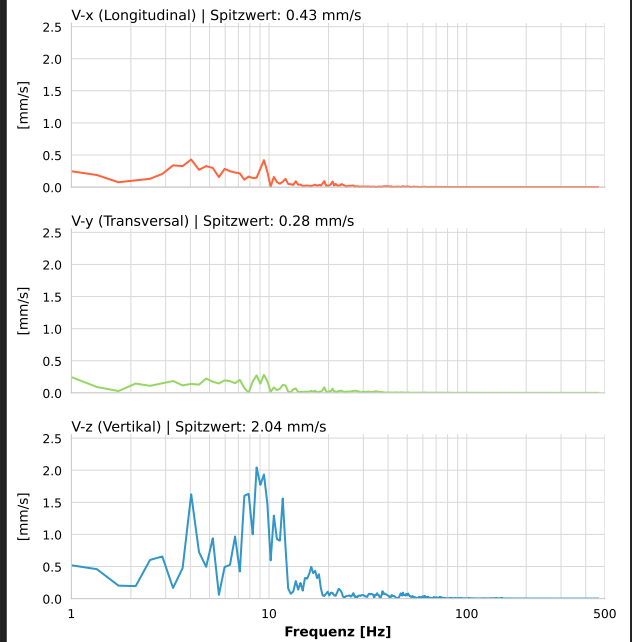


DATEI: 2434-05062026-000302\_raw.csv

Aufzeichnungsdauer: 5.20 s | Abtastrate: 1000 Hz

<b>Datum:</b>	05.06.2026	
<b>Zeit:</b>	00:03:02	
<b>Event-ID:</b>	2434-05062026-000302	
<b>Kalibrier Datum:</b>	10.07.2025	
<b>Spitzwerte</b>		
<b>V-x (Longitudinal)</b>	<b>V-y (Transversal)</b>	<b>V-z (Vertikal)</b>
0.43 mm/s	0.28 mm/s	2.04 mm/s
8.8 Hz	8.8 Hz	8.8 Hz
8.60% von Limit	5.62% von Limit	40.85% von Limit
<b>V-n (Vektorsumme):</b> 2.05 mm/s		

## SPEKTRALANALYSE - KOMPONENTEN FFT



Kanal	Spitzwert	Spektrum 25%	Spektrum 50%	Spektrum 75%
X	0.43 mm/s	4.0 Hz	7.5 Hz	13.7 Hz
Y	0.28 mm/s	4.8 Hz	8.7 Hz	20.2 Hz
Z	2.04 mm/s	7.1 Hz	9.4 Hz	16.0 Hz

## SPEKTRALANALYSE - FFT (DIN 4150-3)

