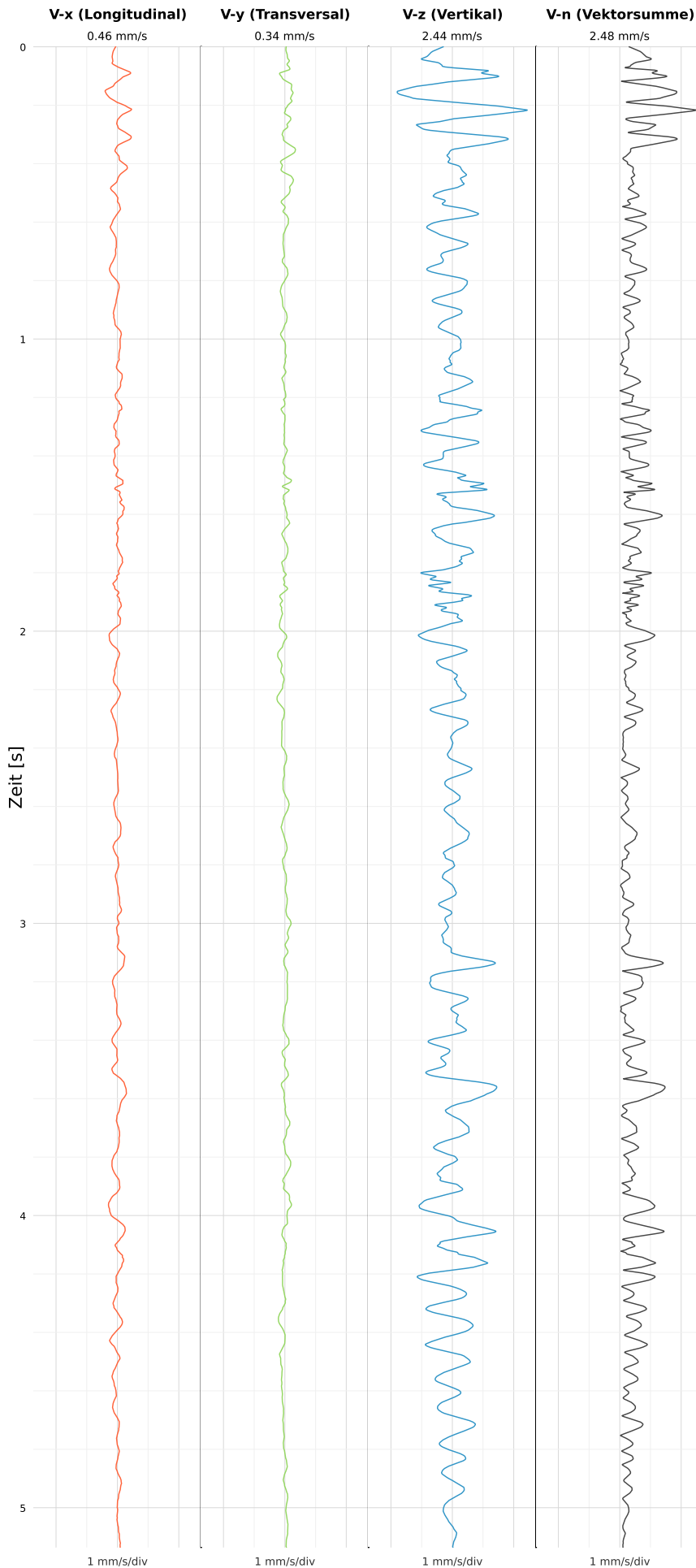


Einzelereignisprotokoll gemäß DIN 4150-3

Triaxiale MEMS-MQTT Messtechnik VSEW-MK4

Röhnhallenstraße 6

SCHWINGGESCHWINDIGKEIT



DATEI: 2434-05062026-000004_raw.csv

Aufzeichnungsdauer: 5.14 s | Abtastrate: 1000 Hz

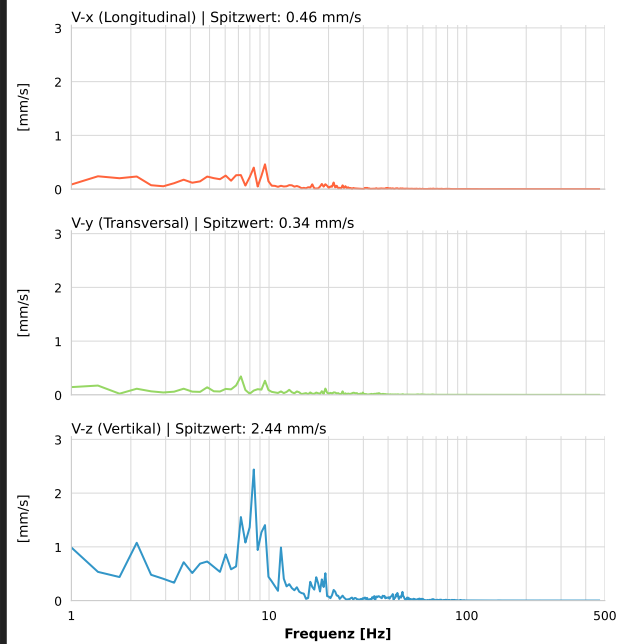
Datum:	05.06.2026
Zeit:	00:00:04
Event-ID:	2434-05062026-000004
Kalibrier Datum:	10.07.2025

Spitzwerte

V-x (Longitudinal)	V-y (Transversal)	V-z (Vertikal)
0.46 mm/s	0.34 mm/s	2.44 mm/s
6.6 Hz	0.4 Hz	8.6 Hz
9.24% von Limit	6.88% von Limit	48.80% von Limit

V-n (Vektorsumme): 2.48 mm/s

SPEKTRALANALYSE - KOMPONENTEN FFT



Kanal	Spitzwert	Spektrum 25%	Spektrum 50%	Spektrum 75%
X	0.46 mm/s	5.3 Hz	9.2 Hz	21.2 Hz
Y	0.34 mm/s	4.9 Hz	9.5 Hz	22.0 Hz
Z	2.44 mm/s	6.0 Hz	8.8 Hz	17.7 Hz

SPEKTRALANALYSE - FFT (DIN 4150-3)

