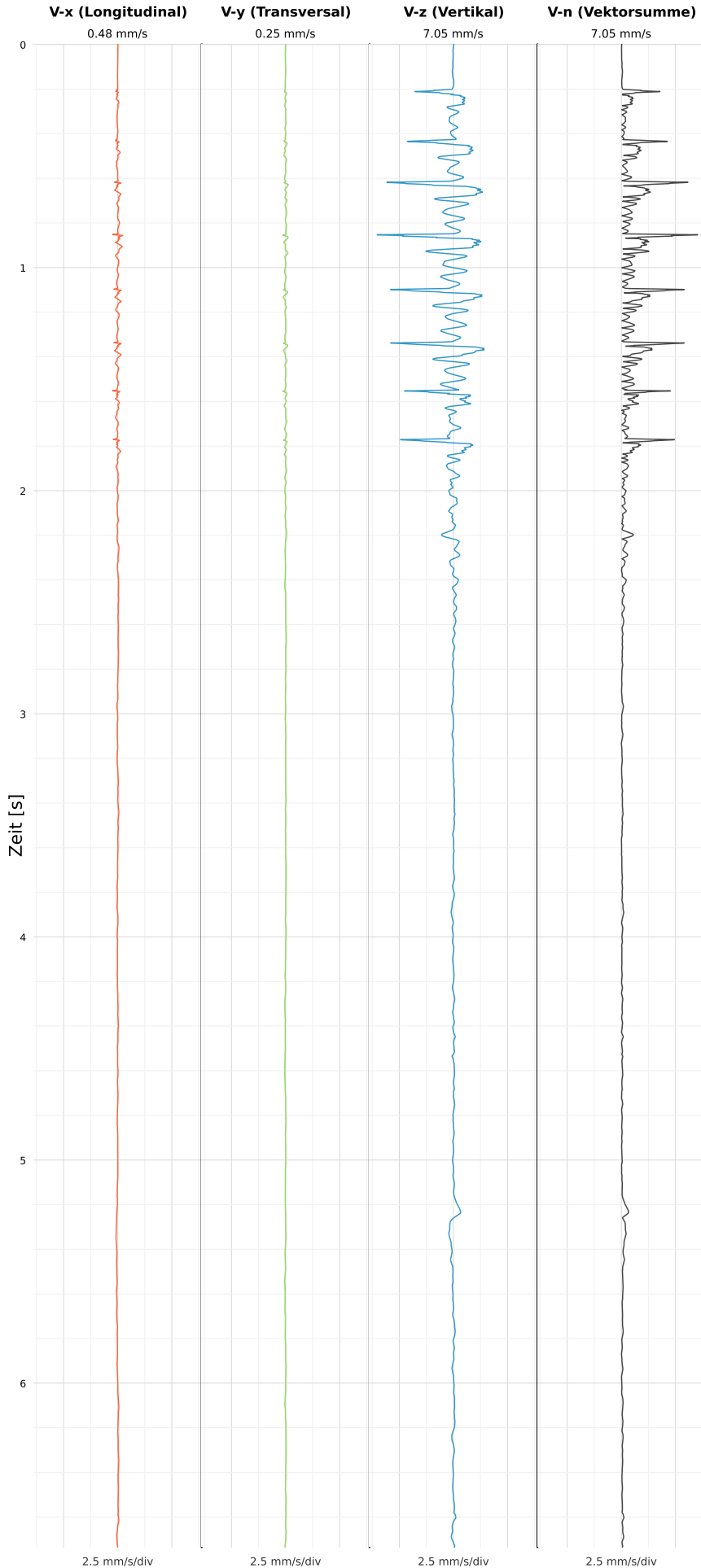


Einzelereignisprotokoll gemäß DIN 4150-3

Triaxiale MEMS-MQTT Messtechnik VSEW-MK4

Rhönhallenstraße 6

SCHWINGGESCHWINDIGKEIT



DATEI: 2434-04062026-235812_raw.csv

Aufzeichnungsdauer: 6.74 s | Abtastrate: 1000 Hz

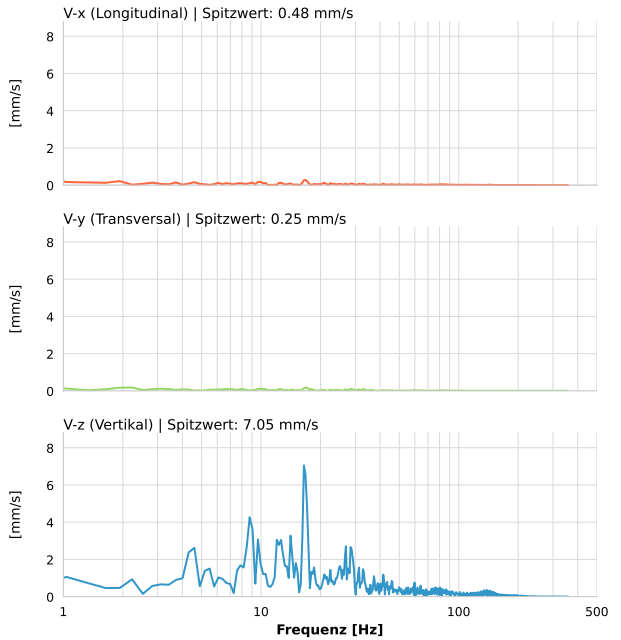
Datum:	04.06.2026
Zeit:	23:58:12
Event-ID:	2434-04062026-235812
Kalibrier Datum:	10.07.2025

Spitzwerte

V-x (Longitudinal)	V-y (Transversal)	V-z (Vertikal)
0.48 mm/s	0.25 mm/s	7.05 mm/s
0.7 Hz	0.9 Hz	16.6 Hz
9.59% von Limit	4.94% von Limit	105.85% von Limit

V-n (Vektorsumme): 7.05 mm/s

SPEKTRALANALYSE - KOMPONENTEN FFT



Kanal	Spitzwert	Spektrum 25%	Spektrum 50%	Spektrum 75%
X	0.48 mm/s	13.5 Hz	37.9 Hz	92.8 Hz
Y	0.25 mm/s	10.2 Hz	26.9 Hz	60.1 Hz
Z	7.05 mm/s	14.4 Hz	27.5 Hz	63.4 Hz

SPEKTRALANALYSE - FFT (DIN 4150-3)

