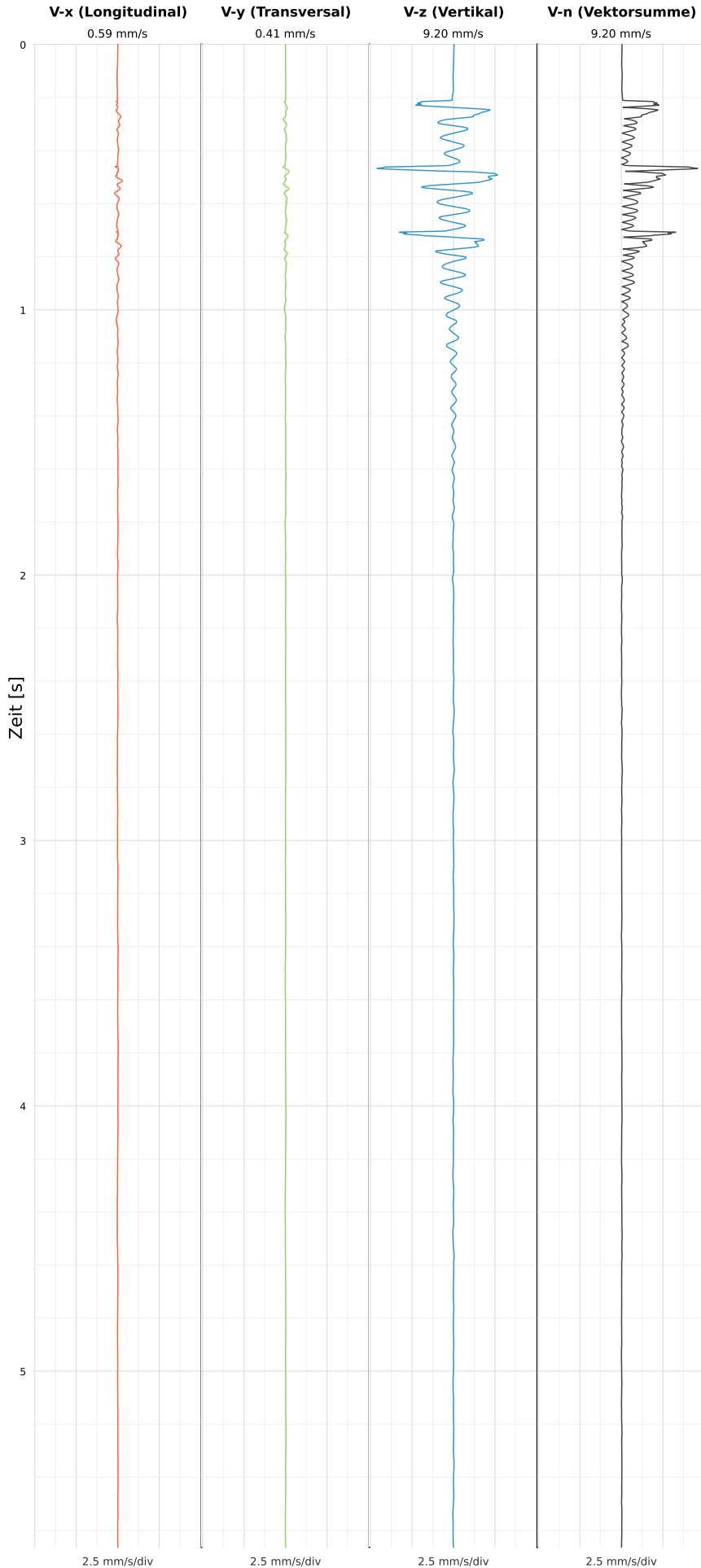


Einzelereignisprotokoll gemäß DIN 4150-3

Triaxiale MEMS-MQTT Messtechnik VSEW-MK4

Rhönhallenstraße 6

SCHWINGGESCHWINDIGKEIT



DATEI: 2434-04062026-235518_raw.csv

Aufzeichnungsdauer: 5.66 s | Abtastrate: 1000 Hz

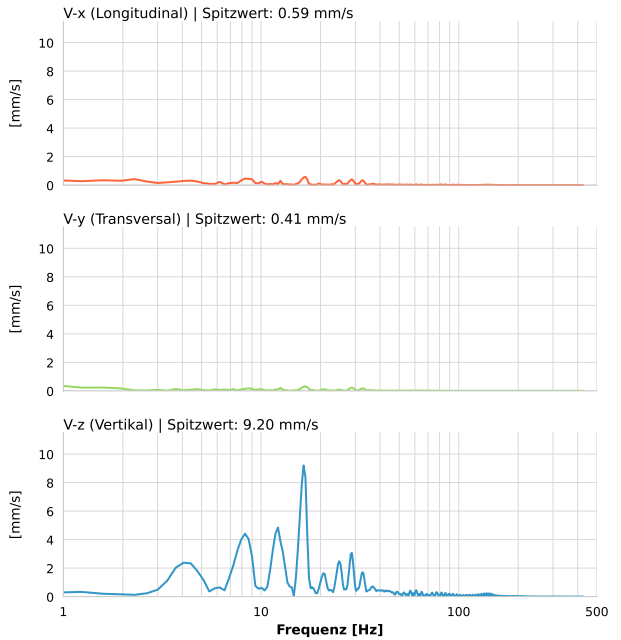
Datum:	04.06.2026
Zeit:	23:55:18
Event-ID:	2434-04062026-235518
Kalibrier Datum:	10.07.2025

Spitzwerte

V-x (Longitudinal)	V-y (Transversal)	V-z (Vertikal)
0.59 mm/s	0.41 mm/s	9.20 mm/s
16.6 Hz	0.9 Hz	16.4 Hz
8.86% von Limit	8.26% von Limit	139.29% von Limit

V-n (Vektorsumme): 9.20 mm/s

SPEKTRALANALYSE - KOMPONENTEN FFT



Kanal	Spitzwert	Spektrum 25%	Spektrum 50%	Spektrum 75%
X	0.59 mm/s	9.0 Hz	26.0 Hz	50.3 Hz
Y	0.41 mm/s	10.1 Hz	24.2 Hz	38.7 Hz
Z	9.20 mm/s	12.5 Hz	20.0 Hz	37.3 Hz

SPEKTRALANALYSE - FFT (DIN 4150-3)

